



HardiePlank® bardage à clin

Pour des façades pérennes™

 **JamesHardie**

KOTEBAT





A propos de James Hardie®

Construire plus intelligemment

Fondée en 1888, la société James Hardie, forte de son apport à l'industrie du bâtiment, avec plus de 2,500 collaborateurs dans le monde, génère aujourd'hui un chiffre d'affaires de plus de 1 milliard d'euros. Pionnier de l'ingénierie du ciment composite, notre objectif est de rester à la pointe dans nos domaines d'activités.

Leader mondial des matériaux d'habillage de façade en ciment composite, nous avons développé une large gamme de produits de construction pour l'enveloppe du bâtiment.

Nos produits offrent toutes les qualités propres à répondre aux exigences variées de conception et de design. Ils constituent une alternative moderne au bardage traditionnel pour personnaliser tant constructions nouvelles que rénovations de bâtiments anciens.

Nous appuyant sur un important centre de recherche et développement, nous faisons progresser nos technologies de fabrication, optimisons toujours plus nos sites de production, pour offrir des solutions innovantes et performantes pour répondre aux attentes de nos clients.

Le bardage à clin HardiePlank®

D'aspect bois ou de finition lisse, c'est l'alternative durable au bardage bois, destiné à l'habitat résidentiel et qui s'adapte tout à fait naturellement aux différents styles régionaux. La beauté du bois sans contraintes!



Polyvalence et élégance

L'habillage de façade HardiePlank® se présente sous forme de lames de clin dans un aspect veinage bois très réaliste ou en finition lisse. La durabilité du ciment composite permet aux façades réalisées avec le bardage HardiePlank de conserver leur aspect neuf quand les façades bois ont besoin, depuis longtemps déjà, d'être repeintes ou réparées.

Disponibles en 21 couleurs les lames s'installent verticalement, horizontalement ou en diagonale, en fonction de l'aspect recherché - du classique au contemporain.

Ce bardage fonctionne parfaitement en revêtement « total look » de la façade ou « par touche », apportant une esthétique unique en complément de matériaux traditionnels tels que la brique, la pierre, l'enduit ou le bois. Vous avez donc l'assurance d'obtenir l'effet esthétique correspondant précisément à votre projet architectural.

Qualité assurée

HardiePlank bardage à clin permet de créer des façades raffinées et durables, conservant leur élégance initiale année après année.

A l'instar des autres solutions d'habillage de façade proposées par James Hardie®, le bardage HardiePlank s'appuie sur de nombreuses années de recherche, de développement et d'innovation. Basé sur une technologie de ciment composite de septième génération d'une exceptionnelle durabilité, il est soumis à plus de 40 tests de qualité et bénéficie d'une formulation avancée offrant une qualité d'adhérence supérieure et une épaisseur optimisée. HardiePlank bardage à clin est conçu dès l'origine pour défier le temps.



Pourquoi choisir HardiePlank®

Que vous soyez à la recherche d'un design unique, d'un produit facile à installer ou qui ne requiert que peu d'entretien, HardiePlank® bardage à clin est la réponse adaptée à tous vos besoins.

Flexibilité de design

HardiePlank® bardage à clin offre une flexibilité de design supérieure aux bardages bois, PVC et à la maçonnerie traditionnelle. La finition Cedar permet de donner aux façades un aspect naturel tout en s'inscrivant dans le temps ; la disposition aléatoire des nervures du bois, unique sur le marché, est un élément essentiel de sa beauté naturelle. La finition Smooth s'inscrit dans les architectures sobres, modernes aux lignes très épurées et lisses.

Que votre projet soit en ossature bois et/ou en maçonnerie, qu'il s'agisse d'une construction neuve, d'une rénovation ou d'une extension, le bardage HardiePlank s'impose comme la solution.

Simplicité d'installation

Conçu dans le but d'être facile à installer, le bardage HardiePlank est un produit léger, inerte, pouvant être posé bord à bord et facile à découper. L'installation des lames est donc simple et facilitée par une gamme d'accessoires et d'outils assurant une pose rapide et sûre.

Entretien minimaliste

Notre bardage HardiePlank est fabriqué à partir d'un ciment composite léger à la formulation avancée, conçu pour défier le temps et les conditions atmosphériques. Grâce à la Technologie ColorPlus™ et à la forte inertie du matériau, structure de surface et couleurs résistent au vieillissement tout en

nécessitant peu de maintenance. Un simple lavage à l'eau savonneuse permet au produit de préserver la finition parfaite des couleurs.

Durabilité exceptionnelle

Avec HardiePlank bardage à clin, vous avez la certitude que votre façade durera plus longtemps, même dans les conditions les plus difficiles. James Hardie est le seul fabricant qui appréhende la formule du ciment composite selon les diversités de climat.

La formule de notre ciment composite est conçue spécialement pour une performance optimum et adaptée à tous les climats européens. Les lames préservent leur stabilité face au gel, à la chaleur, aux changements de température extrêmes, à l'humidité prolongée et au vent.

Résistance au feu

HardiePlank bardage à clin est non-combustible, et a obtenu le classement au feu A2, s1 d0 relatif à la sécurité et la protection des occupants du bâtiment.

Résistance aux nuisibles et au pourrissement

Il est également résistant aux champignons, aux tâches d'humidité, à la pourriture et aux parasites. Les lames ne se fissurent pas et ne se déforment pas.



Sebastien BALLEUX Architecture 01.61.6

Démarche environnementale

Nous mettons en place des actions au bénéfice de l'environnement, des communautés dans lesquelles nous opérons et au-delà. Nous visons l'amélioration continue dans ce domaine.



Conçu pour une construction durable

James Hardie est focalisé sur le développement de produits innovants et respectueux de l'environnement quelles que soient les phases de leur cycle de vie. Ils ne nécessitent que peu d'entretien et peuvent être utilisés dans des bâtiments économes en énergie.

Conçu pour durer

Pionnier dans le développement de nouvelles technologies et de solutions innovantes, James Hardie met l'accent sur la recherche et le développement et investit de manière significative dans l'amélioration continue des processus et l'évolution des produits en vue d'accroître toujours plus leur durabilité.

Cela se traduit par de nombreuses avancées technologiques améliorant sans cesse la longévité et la qualité des produits. Par exemple, la technologie ColorPlus™ permet de garantir une tenue de peinture inégalable, et la technologie HardieZone™ permet d'assurer une meilleure protection en fonction de chaque type de climat dans lesquels nous opérons.

Impliqué auprès des communautés locales

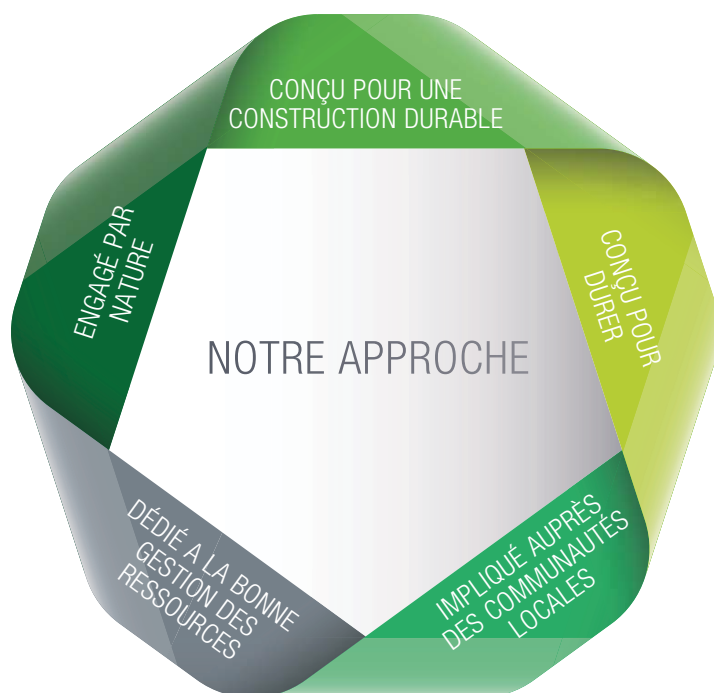
Le travail collaboratif est au cœur de nos activités. James Hardie travaille avec ses clients et fournisseurs locaux en vue d'établir des partenariats effectifs de long terme qui sont mutuellement bénéfiques. Au travers de sa politique RSE et de ses pratiques, James Hardie s'engage pour un développement local et social. Ceci inclue notre partenariat avec la fondation Un toit pour tous de l'Abbé Pierre.

Dédié à la bonne gestion des ressources

L'analyse du cycle de vie est utilisée à chaque étape de fabrication afin d'analyser et réduire les impacts environnementaux engendrés. James Hardie a notamment lancé un ambitieux programme visant à éliminer toute mise en décharge sur ses sites de production.

Engagé par nature

James Hardie s'engage dans une démarche de développement durable. Avalisé par une certification ISO 14001, James Hardie mesure sa performance environnementale et cherche à promouvoir une culture d'amélioration continue sur l'ensemble des enjeux environnementaux, économiques et sociétaux auxquels l'entreprise est confrontée.



“Nous souhaitons donner un look contemporain à notre façade et le bardage s’est imposé comme un choix évident. Nous avons étudié différentes options et notre choix s’est rapidement porté sur HardiePlank® bardage à clin : facile à installer, excellent rapport qualité-prix et esthétique. Le résultat est simplement parfait.”

Guillaume Janquin, particulier





Informations techniques

Le caractère unique de notre processus de fabrication nous permet d'offrir des solutions d'habillage de façade offrant plusieurs générations d'avance sur les produits en ciment composite traditionnels.

Caractéristiques

Composition de base : ciment Portland, sable, fibres de cellulose, eau et additifs sélectionnés

Dimensions : 3600 x 180 x 8 mm

Textures : Cedar et Smooth

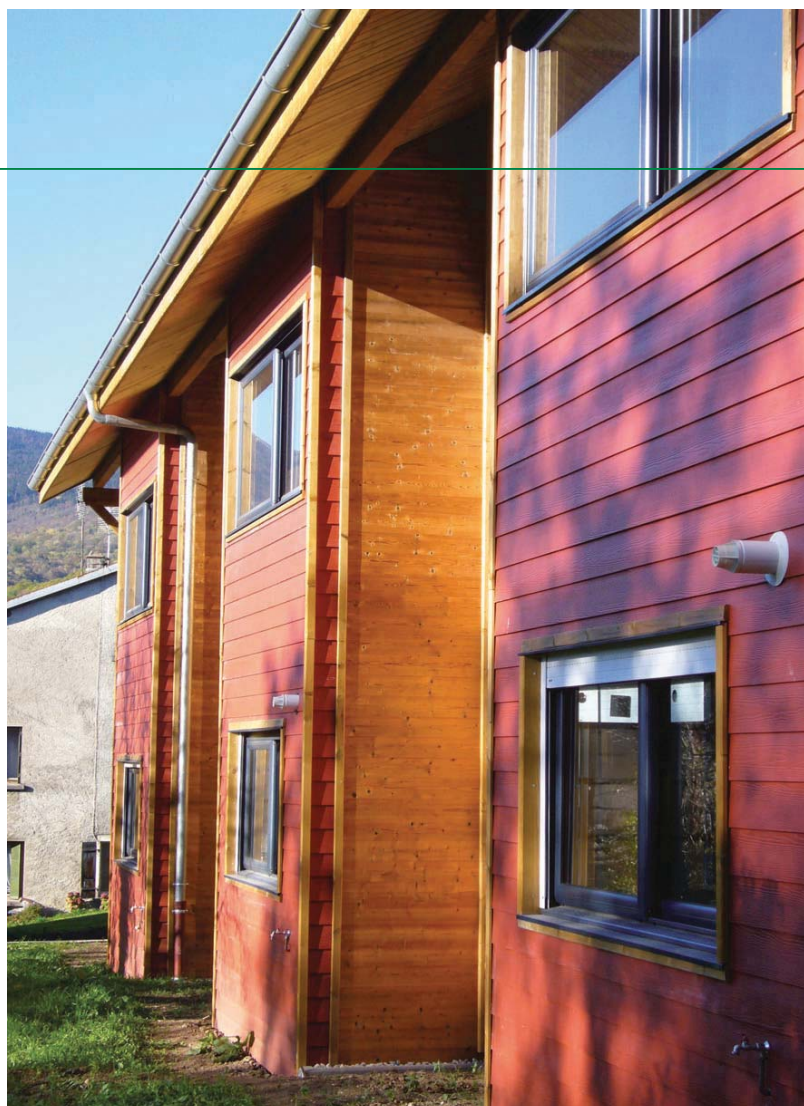
Coloris : 21

Poids : 7,4 kg par lame ; 11,38 kg/m²

Densité moyenne : 1300 kg/m³

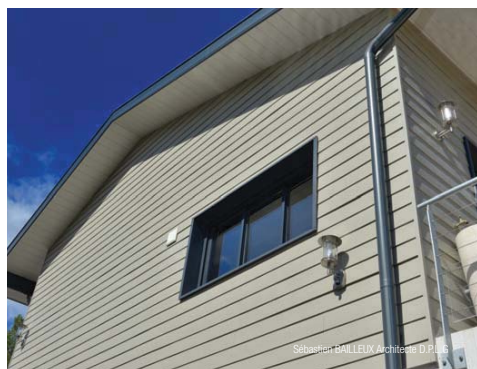
Classement au feu : A2, s1-d0

Garantie limitée : 10 ans
Vous pouvez consulter les modalités
de notre garantie sur notre site
www.jameshardie.fr/garanties





Pour une finition parfaite



La 7ème génération de ciment composite

Pionnier de l'ingénierie du fibrociment, nous n'avons pas seulement inventé le ciment composite. Nous avons fait progresser nos technologies de fabrication en investissant continuellement dans la recherche et le développement. Le lancement de notre revêtement primaire a constitué une étape déterminante dans l'évolution de la finition des fibrociments. L'introduction de nouveaux composants, libres de tout composé organique volatil, a donné lieu à une formulation plus écologique. De nouvelles avancées technologiques en matière d'adhérence ont ensuite permis d'améliorer la tenue de la peinture et la résistance à l'humidité du produit. Notre centre de R&D a encore fait évoluer la formule ce qui a permis la fabrication de produits plus performants et légers, pour une durabilité et une résistance accrues.

Technologie HardieZone™: la réponse à toutes les conditions climatiques

Nos produits d'habillage James Hardie® de façade ont été conçus pour offrir une longévité maximale sous les climats européens. Ils résistent aux diverses contraintes atmosphériques – vent, pluie, grêle, neige et soleil.

Technologie ColorPlus™: une différence visible

Tous les produits d'habillage James Hardie® bénéficient de surcroît de la technologie avancée ColorPlus™ un processus exclusif de coloration en usine, avec traitement multicouche et séchage au four. Cette technologie avancée permet de garantir une tenue exceptionnelle de la peinture dans le temps, répondant aux multiples contraintes auxquelles une façade est confrontée. HardiePlank® bardage à clin bénéficie de cette Technologie, dans les 21 coloris de la gamme.





Finition Smooth

Finition Cedar



Technologie **ColorPlus™**

Disponible en 21 coloris. Finition Cedar (bois) et Smooth (lisse)



Accessoires

Notre gamme d'accessoires et d'outils permet d'installer les lames de clin HardiePlank® en assurant une finition parfaite.

MetalTrim™ profilés d'angle

Fabriqués avec un aluminium laqué de haute qualité, ces profilés confèrent à vos angles extérieur et intérieur un aspect contemporain.

Proposés en 21 coloris, ces profilés d'angle MetalTrim™ peuvent être découpés très simplement aux dimensions requises à l'aide d'un outillage adapté.

HardieTrim® NT3® profilé de façade avec la Technologie ColorPlus™:

HardieTrim® NT3® profilé décoratif en ciment composite est conçu pour mettre en valeur certaines finitions. Disponible en 3 coloris, il permet la réalisation des angles, des habillages de tableaux, des linteaux et des encadrements de portes.

HardieClip™ renfort de fixation

Plaque inox destinée au renforcement des fixations de lames. Le clouage ou vissage se fait à travers le clip. C'est le seul dispositif de fixation du marché, conforme aux préconisations CSTB et Avis Techniques pour la pose en clin, qui autorise la pose avec des portées de 600 mm pour des pressions de vent de 450 à 2400 Pascals.

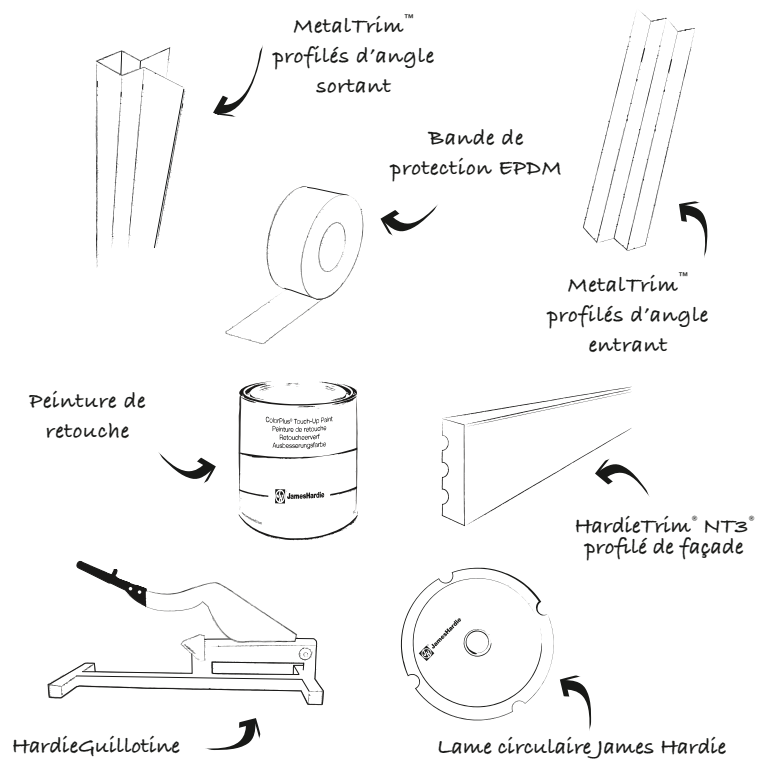
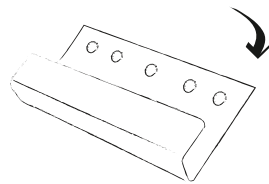
Matériel de précision, précision de la finition

Il est recommandé d'utiliser la lame circulaire, la bande de protection EPDM et la peinture de retouche James Hardie pour assurer une installation rapide, avec une finition impeccable.

Informations techniques et réglementaires

Pour tout complément d'informations, il est recommandé d'aller télécharger l'Avis Technique (le document réglementaire de référence) et le Guide Pratique HardiePlank® bardage à clin (pour tout ce qu'il faut savoir pour réussir son chantier) sur le site www.jameshardie.fr

HardieClip™ renfort de fixation



MetalTrim™
profilés d'angle
sortant

Bande de
protection EPDM

MetalTrim™
profilés d'angle
entrant

Peinture de
retouche

HardieTrim® NT3®
profilé de façade

Hardiequillotine

Lame circulaire James Hardie



www.jameshardie.fr

KOTEBAT

13 400 AUBAGNE - FR

Tel : +33 442 189 142

Fax : +33 442 189 285

Email: info@kotebat.fr

**Vous pouvez contacter le service client de
James Hardie France au 0 800 90 30 69**

© 2014 James Hardie Bâtiment SAS. Tous droits réservés. TM et © symbolisent les marques ou marques déposées par James Hardie Technology Ltd.
La garantie limitée de 10 ans James Hardie s'applique à tous nos produits en ciment composite. Consultez les modalités de notre garantie en vous
rendant sur notre site www.jameshardie.fr/garanties.

