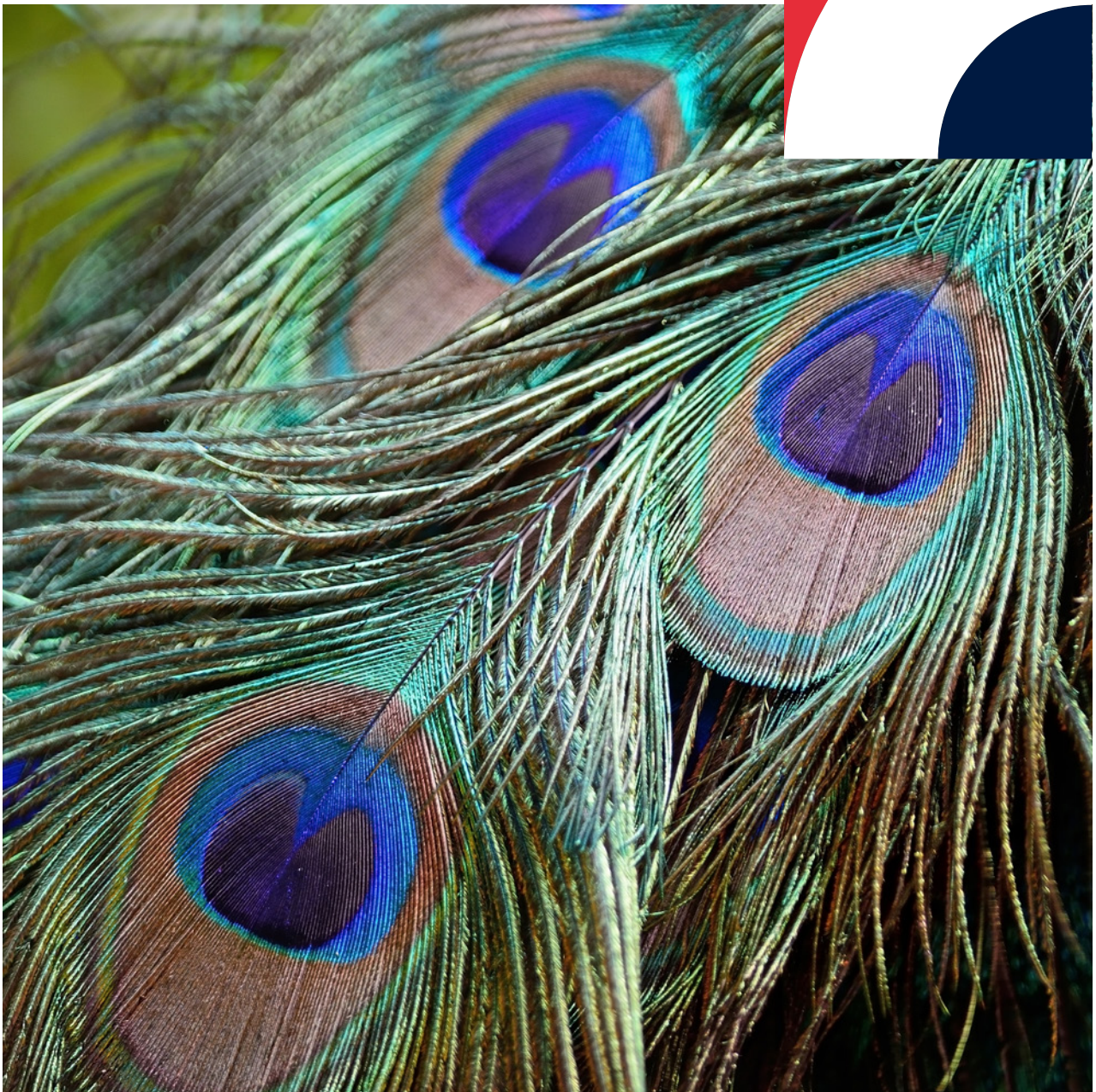


# STACBOND

Metallic collection



more than you see

**KOTEBAT**





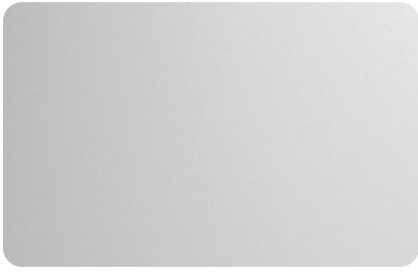
**White metallic** STB - 400



**Silver metallic** STB - 403



**Grey metallic** STB - 402



**Champagne metallic** STB - 405



**Bronze metallic** STB - 406



**Gold metallic** STB - 454



**Titanium metallic** STB - 407



**Carbon** STB - 408



**Dark grey** STB - 483



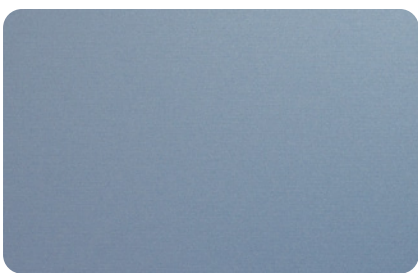
**Copper metallic** STB - 414



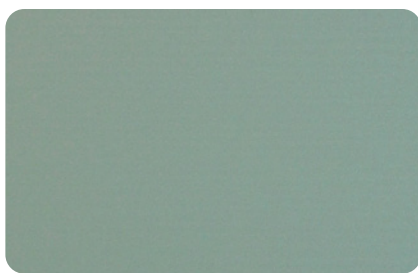
**Terracotta** STB - 450



**Intense copper** STB - 4D7



**Blue metallic** STB - 409



**Jade green** STB - 410



STACBOND

# Metallic collection

Attractive colours available for metallic finishes with varying reflection depending upon the angle of incidence of the light.

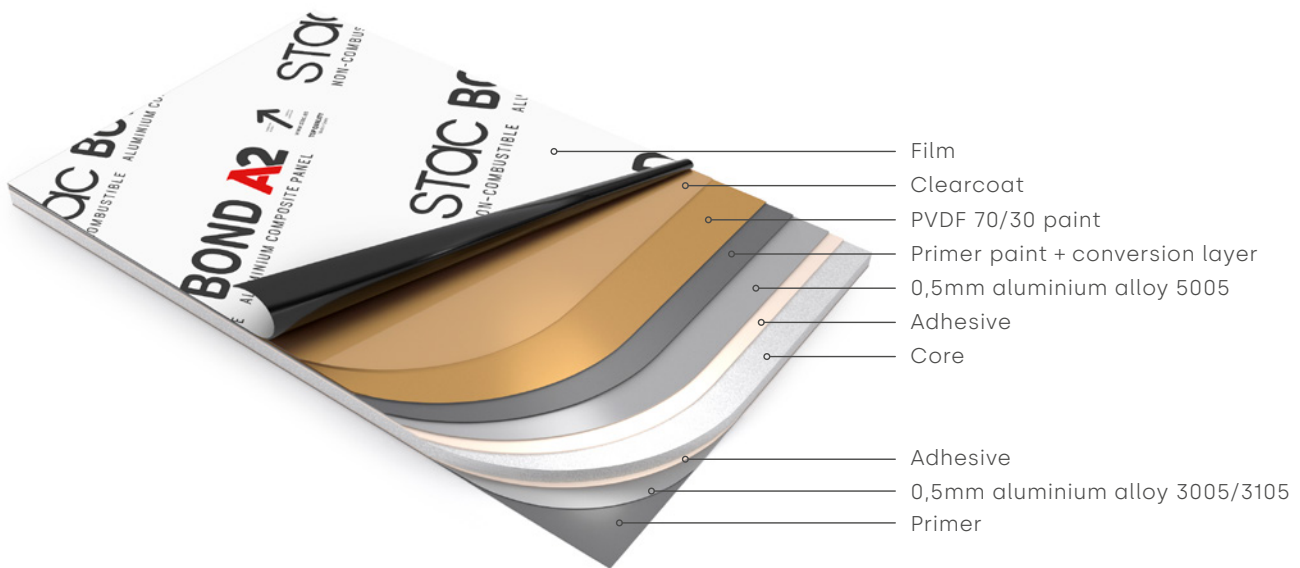
Metallic effects will give your projects a modern and original look for exceptional architecture.

Colores atractivos por su acabado metálico, cuyos reflejos varían sutilmente dependiendo del ángulo de incidencia de la luz.

El efecto metalizado proporciona a sus proyectos un aspecto moderno y original para una arquitectura excepcional.

Couleurs attrayantes grâce à une finition métallique aux reflets variant subtilement en fonction de l'angle d'incidence de la lumière.

L'effet métallisé donne à vos projets une modernité et une originalité favorisant une architecture exceptionnelle.



A2, FR & PE cores  
Núcleos A2, FR y PE  
Noyaux A2, FR et PE



High resistance to UV rays  
Alta resistencia a rayos UV  
Haute résistance aux rayons UV



Excellent weight/surface value  
Excelente relación peso/superficie  
Excellent rapport poids/surface



Easily conformable  
Fácilmente conformable  
Facilement conforme



Rapid and simple assembly  
Montaje rápido y sencillo  
Montage simple et rapide



Totalmente reciclable  
Totalmente reciclable  
Totalemt recyclable

The **STACBOND®** panel has an external 5005 and internal 3005/ 3105 aluminium alloy and is **coated with the highest quality PvdF 70/30 paint** (polyvinyl flouride) that offers the **highest resistance to ageing**.

The manufacture of **STACBOND®** composite panel follows a controlled process by way of **rigorous tests and quality controls**.

El panel **STACBOND®** posee una capa exterior de aluminio de aleación 5005 e interior 3005 / 3105 y está **lacado con pintura de la más alta calidad PvdF 70/30** (polivinilo fluorado), ofreciendo la **más elevada resistencia** al envejecimiento.

La fabricación del panel composite **STACBOND®** sigue un proceso controlado mediante **rigurosos ensayos y controles de calidad**.

Le panneau **STACBOND®** avec une couche extérieure en alliage d'aluminium 5005 et intérieure 3005 / 3105 et laqué à la peinture PvdF 70/30 (polyvinyle fluoré), offre une haute résistance au vieillissement.

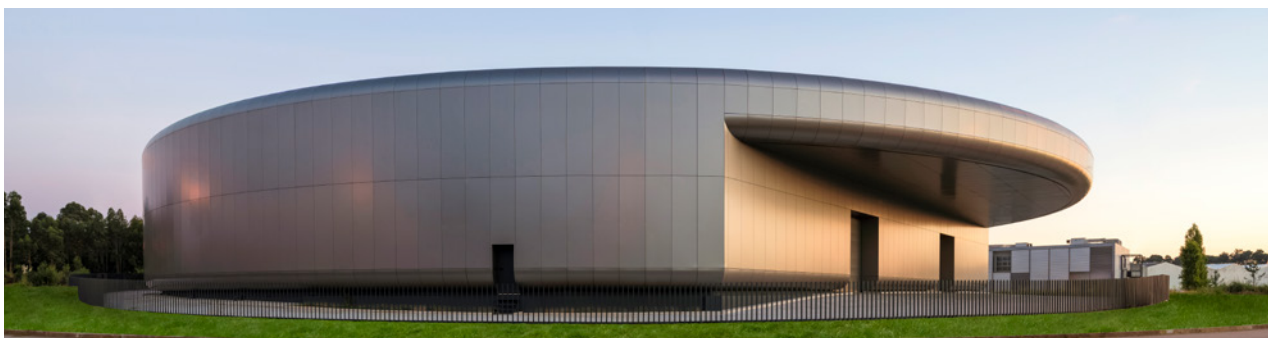
La fabrication du panneau composite **STACBOND®** répond à un processus de contrôle rigoureux validé par des essais et des audits de qualités.



La Doller | Sports Centre | Mulhouse, France | STB - 454



Germaine Richier School | Montpellier, France | STB - 454



Tromilux | Headquarters | Vila Nova de Gaia, Portugal | STB - 402



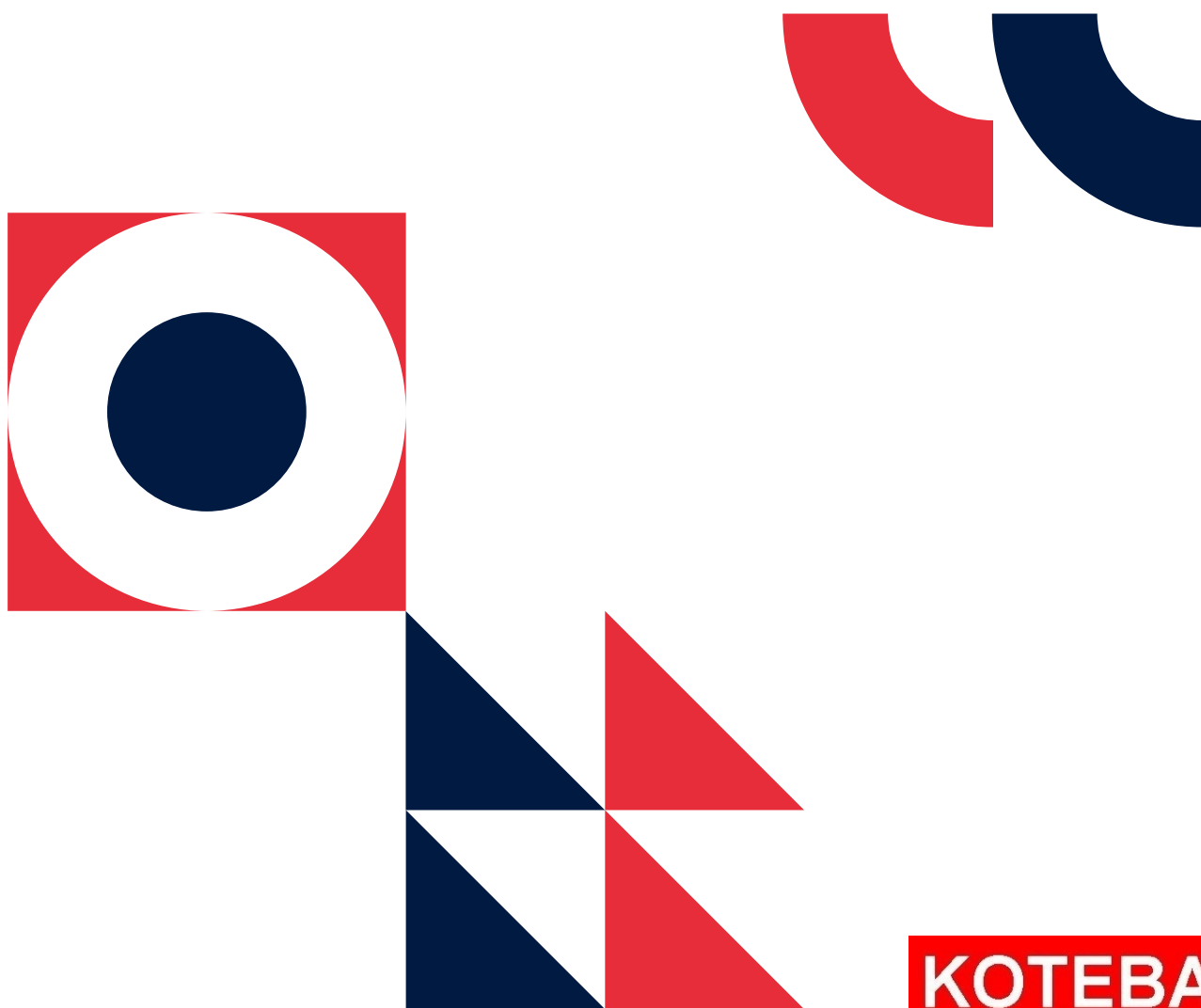


nc

nc  
hotel

# STACBOND

aluminium composite panel



**KOTEBAT**

Export DOM TOM

Tel : +33 (0) 442 189 255

info@kotebat.fr

www.kotebat.fr

» [stacbond.es](http://stacbond.es)