

TECE
close to you

Catalogue design pour
salle de bain & WC

**PLACE AUX
IDÉES**



KOTEBAT



« Une conception qui vous donne de la liberté. La fonctionnalité dans le détail. La qualité qui touche tous les sens. Une esthétique qui correspond à mon style. C'est ma salle de bain ! »



SOMMAIRE

08	Douches à l'italienne
12	TECEdrainline
22	TECEdrainprofile
28	TECEdrainpoint S
32	Plaques de déclenchement pour WC
40	TECElux Mini
44	TECESquare
52	TECEloop
60	TECEnow
64	TECEambia
66	TECEplanus
74	Plaques de déclenchement pour urinoir
76	TECEfilo
80	TECESquare
84	TECEloop
88	TECEnow
90	TECEambia
92	TECEplanus
98	Thermostats d'ambiance
98	TECEfloor
100	Terminal pour WC
100	TECElux
108	Toilettes avec fonction douche
108	TECEone



Par Jana Vonofakos

LE CAS D'UNE SALLE DE BAIN ARCHITECTURALE

La salle de bain d'aujourd'hui est très éloignée de la salle d'eau d'autrefois et a gagné une importance qui dépasse largement les soins corporels. Au moins un selfie sur deux est pris dans la salle de bain et atterrit sur les blogs de beauté et sur les réseaux sociaux. La salle de bain d'aujourd'hui est présente. On s'y retrouve seul avec soi-même. Un espace de contemplation, un havre de paix loin du quotidien agité. Et ce changement de valeurs se ressent bien évidemment dans l'architecture.

La salle de bain a changé, mais la façon de l'utiliser aussi : la première douche (sans baignoire) est apparue dans les années 1960 et représentait une véritable innovation dans le domaine privé. La douche séparée constituait alors un luxe et la baignoire la norme. Aujourd'hui, c'est l'inverse. À l'époque, quand on avait une douche en complément de la baignoire, il s'agissait d'un bac de douche muré et carrelé, dans une alcôve. Ce n'est que plus tard qu'apparurent les « douches combinées » (les cabines de

douches avec baignoire intégrée et des vitres en verre ou en plastique. Il fallait enjambrer le bac de douche et l'espace était souvent très réduit. Leur promesse de prestation équivalait à celle d'un aquarium : elles devaient avant tout être étanches. Ce qu'elles n'étaient pas, naturellement.

Le concept de « cabine de douche historique » est remis en question depuis longtemps. La conception d'intérieur considère toujours les équipements fixes avec un certain scepticisme et privilégie naturellement l'architecture, dans le doute. L'architecture, cela signifie : les murs, le sol, le plafond (ou une paroi de douche en verre véritable, qui protège des éclaboussures). En quelque sorte, cela a mené à une renaissance de la douche architecturale, avec un siphon de sol ou, pour une découpe des carreaux plus élégante, avec une pente de douche. Cette douche architecturale présente de nombreux avantages conséquents en comparaison à la douche cabine (et pas seulement du point de vue de l'architecte) : grâce à sa

conception, elle est accessible car le sol est plat. Elle permet d'avoir le même niveau partout : le revêtement de sol de la douche est le même que dans le reste de la salle de bain. Cela offre un grand espace. Enfin, une pente de douche au design sophistiqué conduit l'eau du milieu de la douche vers le bord. On ne se douche donc plus les pieds sur l'évacuation...

Si la douche prend le dessus sur la baignoire au quotidien, cela vient surtout du comportement de l'utilisateur : la baignoire nécessite plus de temps et d'espace et présente moins d'avantages sur le plan écologique, en termes de consommation d'eau et d'énergie. Sauf si on ne se lave qu'une fois par semaine, comme pendant les années d'après-guerre.

Le concept de la « salle de bain architecturale » propose également plus de possibilités concernant les installations : la salle de bain, autrefois d'apparence technique, avec ses appareils, ses annexes et ses structures est devenue une salle de bain intégrée, au moyen d'aménagements. Ils disparaissent

dans la conception : les raccordements, les lumières et les luminaires, le réservoir de toilettes, le pommeau de douche, la rigole de douche, les plaques de déclenchement, les hauts-parleurs...

La salle de bain a toujours été la pièce la plus chère dans la maison. Tandis que la standardisation industrielle rendait la cuisine modulaire, la salle de bain a conservé son caractère individuel, tant sur le plan de la conception que de la réalisation. Et elle est restée complexe. Alors que la rénovation de la cuisine peut être bouclée en deux jours, construire une salle de bain individuelle peut prendre jusqu'à quatre semaines. Cela apporte un plus non négligeable à la valeur du bien immobilier. Et devient ainsi une pièce très précieuse pour l'habitant : dans tous les sens du terme.

Jana Vonofakos dirige le bureau d'architectes VRAI, à Francfort (www.vrai.de). Cette entreprise est spécialisée dans les résidences pour seniors, les hôtels et la construction de salles de bain.

CONSEILS POUR LA CONCEPTION DE LA SALLE DE BAIN

• Douches architecturales

Si on commence par l'ambiance, la douche architecturale présente plus d'avantages que la cabine de douche.

• Surélever en cas de construction ancienne

Lors de la rénovation, si la structure du sol ne permet pas de créer une douche de plain-pied, l'idéal reste encore de former une petite marche. Le siphon disparaît dans la structure du sol : cela permet un effet walk-in et il n'est plus nécessaire de monter dans la cabine. Et le niveau de sol reste le même partout.

• Dans le mur !

Les installations murales, les plafonds suspendus et les planchers flottants per-

mettent presque toujours d'intégrer la technique de la salle de bain (raccordements, douches, rigoles de douche) dans l'architecture : la pièce gagne en confort.

• Planifier le nettoyage

Même la plus belle salle de bain a besoin d'être nettoyée de temps en temps. Nous recommandons d'inclure la facilité de nettoyage dans les paramètres lors de la conception de la salle de bain : les meilleures solutions sont les encastresments, le travail sur mesure sans fente ni interstices. Pensez également à éviter les coins qui cumulent la saleté et les surfaces complexes.

DOUCHE DE PLAIN-PIED

TOUT COULE

Idéal de douche moderne.



PLUS DE LIBERTÉ AU MÈTRE CARRÉ.

Sans limite. Spacieuses. Agréables. Avec les douches de plain-pied, les délimitations entre la douche et le revêtement du sol disparaissent. Cette surface continue apporte de la liberté de mouvement dans la salle de bain et supprime les barrières : Une salle de bain confortable et sans embûches. La dernière tendance en termes de conception de salles de bain réunit ainsi le design et la fonctionnalité pour tous, avec les systèmes d'évacuation de TECE.







TECEdrainline

CONFORT SUR TOUTE LA LIGNE.

Le système TECEdrainline libère l'espace de douche des mesures standard et répond même aux plus hautes exigences en matière de configuration multiple et de fonctionnalité.

1



Des variantes adaptées pour tous les goûts

La multiplicité des matériaux et la finition haut de gamme des rigoles de douche offrent de nouvelles possibilités, y compris pour les salles de bain à la conception exigeante.

2

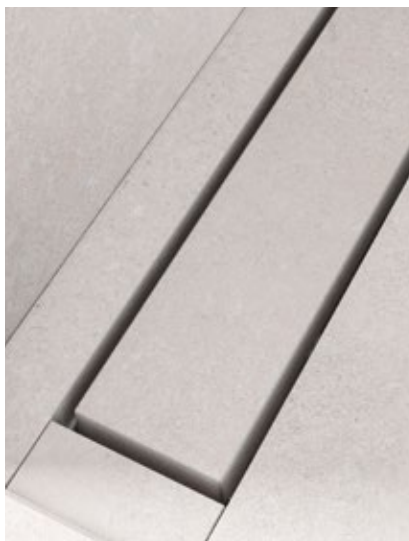


013

3



4



- 1 Finition « Plate II »
- 2 Finition verre
- 3 Finition acier inoxydable
- 4 Finition pierre naturelle

L'ESSENTIEL EST INVISIBLE.

La pierre naturelle présente un charme caractéristique et inégalé, qui rend chaque salle de bain unique, grâce au TECEdrainline qui évite l'interruption visuelle.



014

Tout en pierre naturelle

Plus le revêtement de sol est unifié, plus la pièce paraîtra élégante et spacieuse. La rigole de douche TECEdrainline en pierre naturelle se fond complètement dans le décor. En effet, elle est habillée de plaques en pierre naturelle, sans cadre. Seules les fines fentes d'écoulement dans la pierre naturelle marquent la séparation.

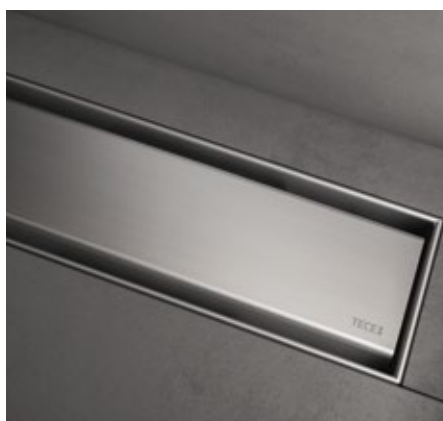


Association parfaite avec les carreaux

Les carreaux sont un élément essentiel du design de la salle de bain. Le système d'évacuation de l'eau peut également se fondre très discrètement dans le décor : Avec la grille à carreler « Plate II », la rigole de douche s'intègre de manière très fluide dans le revêtement de sol.



015



Une qualité inoxydable

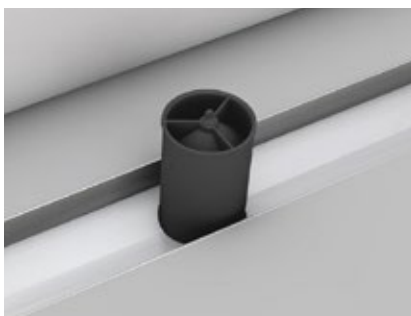
Authentiques, durables, haut de gamme, les grilles designs en acier inoxydable poli ou brossé apportent des accents très clairs.

CONVAINCU.

Pour nous, une bonne conception ne se contente pas de répondre aux questions d'esthétique, mais apporte également de la fonctionnalité. Avec succès : le TECEdrainline a déjà été utilisé plus d'un million de fois, pour répondre aux plus strictes exigences d'hygiène.

016

Innovation contre les odeurs : le panier anti-odeurs à double membrane réduit l'évaporation de l'eau dans le siphon et bloque les nuisibles.



1

Protection : la grille à cheveux prévient l'encrassement des canalisations en empêchant les cheveux d'y pénétrer.



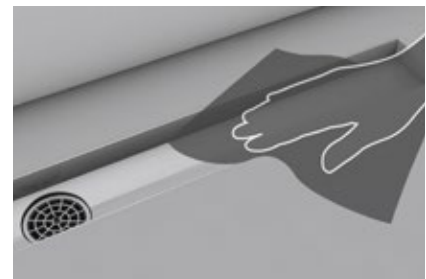
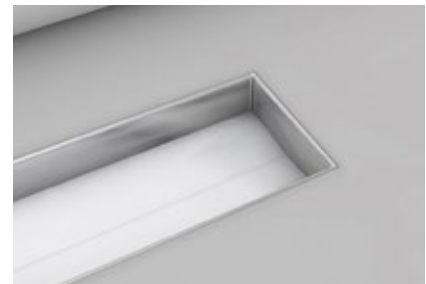
2

Écoulement optimal : la pente intérieure optimise l'écoulement de l'eau, ce qui permet de réduire les dépôts dans le corps de la rigole.



3

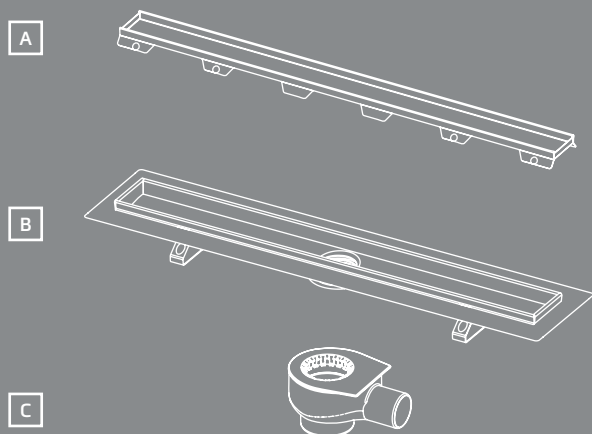
Propreté garantie : le bord anti-capillarité empêche la saleté et les résidus de savon de remonter sous les carreaux.



Intérieur hygiénique : la structure en acier inoxydable, facile à entretenir, ne présente aucun joint ni aucune aspérité. Ainsi, ni les cheveux ni la saleté ne peuvent s'y déposer.

Le système modulaire TECEdrainline

Le TECEdrainline est un système modulaire permettant de réaliser des solutions optimales de rigoles de douche pour presque toutes les douches. Les éléments se combinent à volonté : de la grille aux rigoles d'évacuation de longueur adaptable en passant par le siphon correspondant.

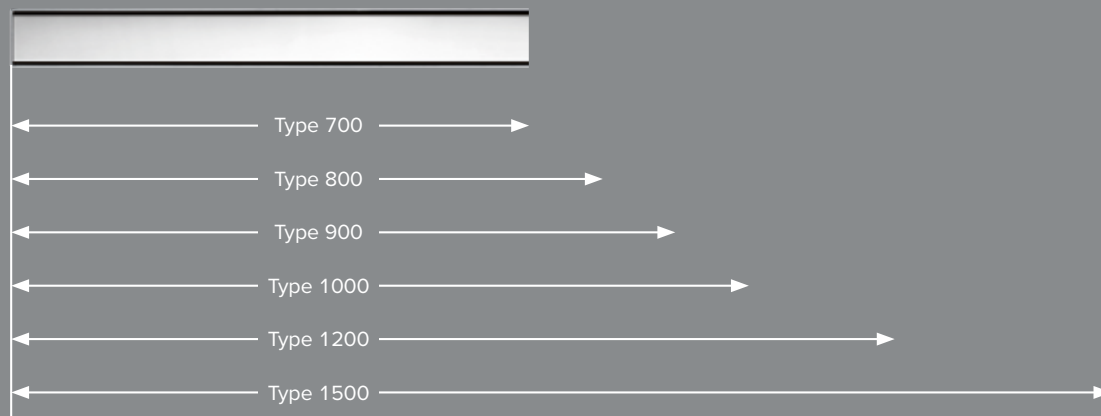


Pack complet TECEdrainline

La rigole d'évacuation TECEdrainline se compose des éléments suivants :

- A une grille
- B une rigole
- C un siphon

A Grilles

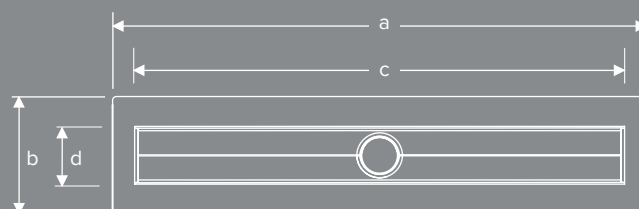


Longueur nominale vs dimension visible

Les rigoles de douche TECEdrainline sont disponibles dans des longueurs nominales de 700 à 1500 mm. Selon la construction, elles disposent de bandes d'étanchéité périphériques de largeurs différentes qui permettent d'assurer l'étanchéité des rigoles dans la structure. Ainsi, la partie visible, une fois le sol carrelé, est légèrement inférieure comparée aux dimensions réelles du gros œuvre (voir aussi le graphique et les tableaux page suivante).

B Rigole

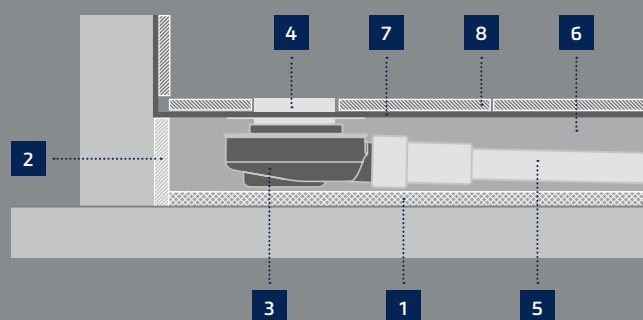
Les rigoles d'évacuation TECEdrainline, éprouvées un million de fois, sont disponibles en différents modèles. Pour savoir quel modèle correspond le mieux à votre utilisation, une concertation avec les artisans concernés peut être nécessaire.



a = longueur de pose min., longueur min. du gros œuvre
b = largeur de pose min., largeur min. du gros œuvre
c = longueur visible après installation
d = largeur visible après installation

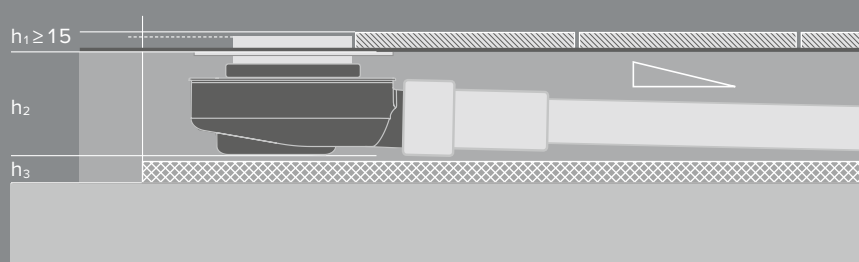
Longueurs nominales 700 / 800 / 900 / 1000 / 1200 / 1500

Construction/type	a [mm]	b	c	d
TECEdrainline avec flasque en acier inoxydable	711 / 811 / 911 / 1011 / 1211 / 1511	150	651 / 751 / 851 / 951 / 1151 / 1451	71
TECEdrainline avec natte d'étanchéité pré-assemblée	681 / 781 / 881 / 981 / 1181 / 1481	101	651 / 751 / 851 / 951 / 1151 / 1451	71
TECEdrainline pour pierre naturelle	735 / 835 / 935 / 1035 / 1235 / 1535	152	646 / 746 / 846 / 946 / 1146 / 1446	68

C Siphon

Le choix du siphon s'effectue en fonction de la capacité d'évacuation nécessaire et de la hauteur de réservation disponible au sol. La hauteur de l'isolation du sol et la pente de l'évacuation d'eau doivent aussi être prises en compte. Si la hauteur ne suffit pas pour le montage, l'espace de douche peut aussi être installé sur un piédestal avec un habillage.

- 1 Isolation phonique et thermique
- 2 Bandes d'isolation périphérique
- 3 Siphon
- 4 Rigole
- 5 Canalisation
- 6 Chape
- 7 Étanchéité
- 8 Carreaux posés en couche fine



- h_1 Hauteur du bord de protection (15 mm) ou du revêtement de sol (y compris étanchéité et le mortier-colle)
- h_2 Hauteur de l'évacuation, rigole comprise, jusqu'au bord supérieur de la chape
- h_3 Hauteur de l'isolation phonique ou de la mousse et de la pente de la canalisation

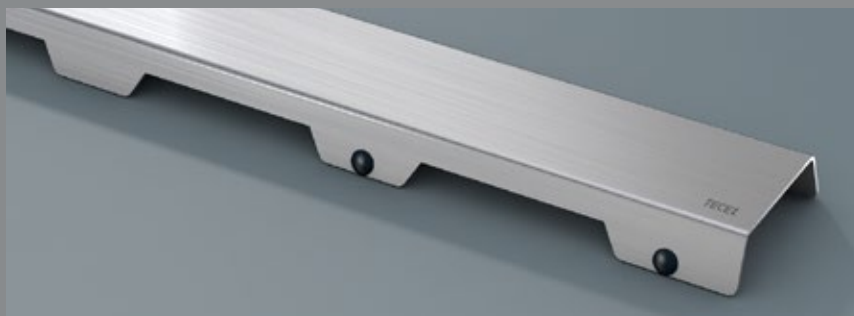
Siphon	h_2 [mm]	Débit [l/s]
Extra-plat	53	0,5
Plat	80	0,8
Norm	105	0,9
Max.	133	1,4
Vertical	52	1,3



Sécurité certifiée :
Les rigoles d'évacuation et les évacuations TECEdrainline correspondent aux critères du Seal System, validés par un organisme indépendant.

Grilles design TECEdrainline

Créer des ambiances selon vos envies : avec les grilles en acier inoxydable poli ou brossé, ou en verre. La grille à carreler ou le support en pierre naturelle sont presque invisibles.



« Steel II »



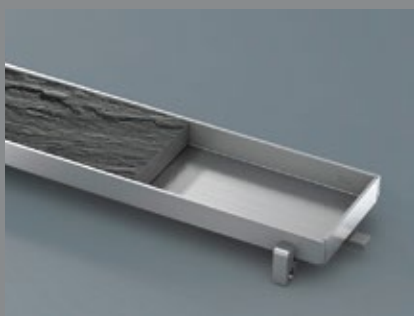
Verre vert d'eau



Verre noir



Verre blanc



Grille à carreler « Plate »



Grille à carreler « Plate II »



« Basic »



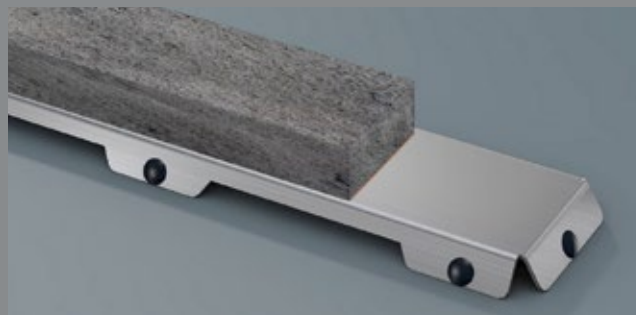
« Drops »



« Quadratum »



« Organic »



Support en pierre naturelle



Le configurateur TECEdrainline vous aide lors de la conception et de l'assemblage de la rigole d'évacuation : sur www.tece.fr !

Grilles design en acier inoxydable

Longueur nominale		700 mm	800 mm	900 mm	1000 mm	1200 mm	1500 mm
Type	Surface	Référence	Référence	Référence	Référence	Référence	Référence
« Steel II »	Poli	600782	600882	600982	601082	601282	601582
	Brossé	600783	600883	600983	601083	601283	601583

Grilles design en verre

Longueur nominale		700 mm	800 mm	900 mm	1000 mm	1200 mm	1500 mm
Type	Surface	Référence	Référence	Référence	Référence	Référence	Référence
Verre blanc	Verre	600791	600891	600991	601091	601291	601591
Verre vert d'eau	Verre	600790	600890	600990	601090	601290	601590
Verre noir	Verre	600792	600892	600992	601092	601292	601592

Grilles design à carreler

Longueur nominale		700 mm	800 mm	900 mm	1000 mm	1200 mm	1500 mm
Type	Surface	Référence	Référence	Référence	Référence	Référence	Référence
« Plate II »	Poli	600772	600872	600972	601072	601272	601572
« Plate »	Poli	600770	600870	600970	601070	601270	601570

Grilles design en acier inoxydable et pierre naturelle

Longueur nominale		700 mm	800 mm	900 mm	1000 mm	1200 mm	1500 mm
Type	Surface	Référence	Référence	Référence	Référence	Référence	Référence
« Basic »	Poli	600710	600810	600910	601010	601210	601510
	Brossé	600711	600811	600911	601011	601211	601511
« Drops »	Poli	600730	600830	600930	601030	601230	601530
	Brossé	600731	600831	600931	601031	601231	601531
« Quadratum »	Poli	600750	600850	600950	601050	601250	601550
	Brossé	600751	600851	600951	601051	601251	601551
« Organic »	Poli	600760	600860	600960	601060	601260	601560
	Brossé	600761	600861	600961	601061	601261	601561
Pierre naturelle	Pierre naturelle	650700	650800	650900	651000	651200	651500

*La rigole en pierre naturelle est livrée sous forme de kit, comprenant le support en pierre naturelle et la rigole.



TECEdrainprofile

LA SOLUTION PROFILÉE.

Design élégant : le TECEdrainprofile séduit grâce à sa solution encastrée et élégante : combinée à des détails astucieux pour une hygiène parfaite.

2



Une plus grande liberté de configuration

Aussi personnalisés que la douche : les carrelages de grand format sont tendance dans la création de salles de bain.

Le profilé de douche en acier inoxydable poli ou brossé s'adapte de manière optimale à la largeur de la douche. La structure du carrelage n'est pas perturbée par l'évacuation d'eau et l'aspect esthétique global est préservé.



3

1

- 1 Montage à fleur de mur
- 2 Inox poli
- 3 Inox brossé

UN PROFILÉ, TOUTES LES POSSIBILITÉS.



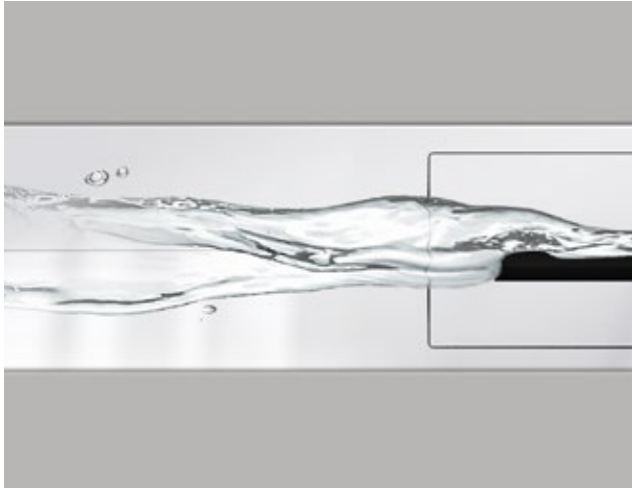
024

Attrayant sous tous les angles

Que l'on monte le TECEdrainprofile à fleur de mur ou près de celui-ci, il n'est pas nécessaire de découper le sol pour créer une pente ni de couper les carreaux. Cela met particulièrement en valeur les gros carreaux et les sols en pierre naturelle. Mais il est également possible de l'intégrer dans l'espace, pour attirer l'attention discrètement et se fondre avec fluidité dans la douche. Le profilé de douche se marie avec presque tous les matériaux, structures et gammes de couleurs.

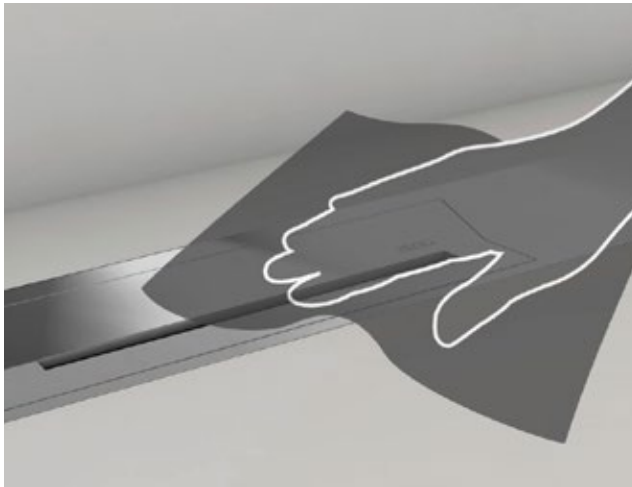
Résolument propre

Comment nous nous imaginons un profilé de douche ? Attrayant, pratique et doté de propriétés facilitant nettement le nettoyage. Exactement comme le TECEdrainprofile.



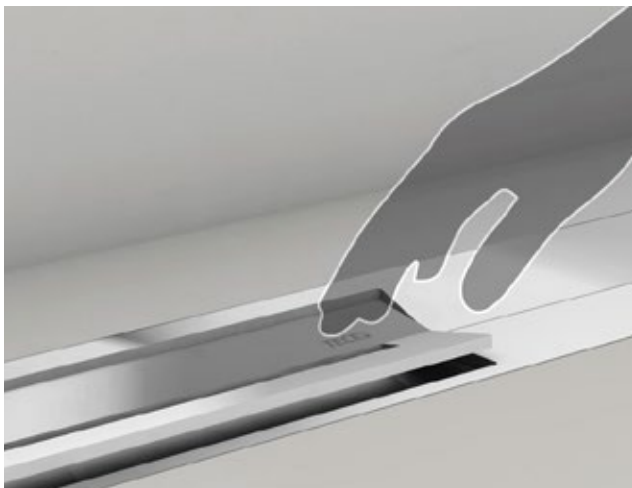
Avec un effet d'auto-nettoyage

Grâce à la pente interne, l'eau et la saleté éventuelle s'écoulent directement avec l'eau dans l'évacuation située sous le centre du profilé.



Avec les moyens les plus rudimentaires

Rincer, essuyer, terminé. Pour nettoyer le profilé de douche en acier facile d'entretien, un simple chiffon suffit.



Avec fonction push

Pour nettoyer facilement le profilé, la grille en acier inoxydable peut être relevée à l'aide d'une simple pression du doigt et sans outil.

La gamme TECEdrainprofile

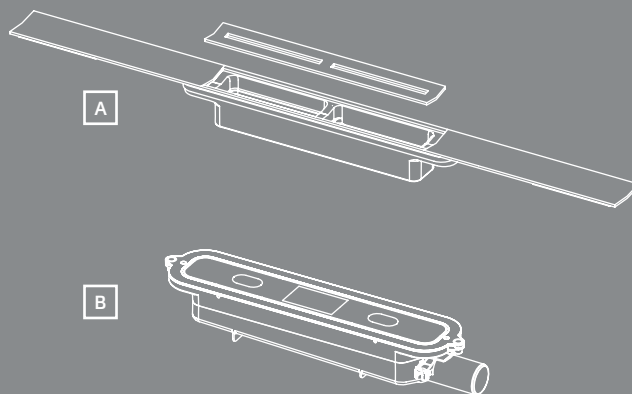
Avec deux siphons et huit profilés de douche, la gamme TECEdrainprofile couvre de très nombreuses variantes de montage. Et s'adapte ainsi parfaitement à toutes les largeurs d'encastrement : pour un montage au millimètre près et à fleur de mur, on peut raccourcir le profilé aux deux extrémités.

Pack complet TECEdrainprofile

Un profilé de douche TECEdrainprofile est toujours composé de :

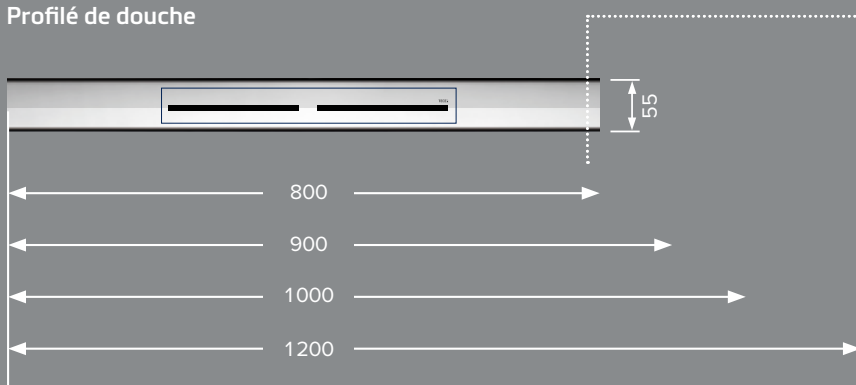
- A un profilé en inox
- B un siphon

La manchette d'étanchéité Seal System est incluse dans la livraison. Elle s'installe par simple clic et assure sécurité et étanchéité.



026

A Profilé de douche



Le profilé en acier inoxydable peut être raccourci des deux côtés et ainsi adapté exactement aux mesures de la zone de douche.

Signe particulier : la pente interne

Pour améliorer l'écoulement de l'eau et l'effet d'auto-nettoyage, le profilé de douche est équipé d'une pente interne. L'eau est ainsi conduite de manière fiable depuis le sol jusqu'à l'évacuation centrale.

TECEdrainprofile

Longueur	800 mm	900 mm	1000 mm	1200 mm
Surface	Référence	Référence	Référence	Référence
Poli	670810	670910	671010	671210
Brossé	670800	670900	671000	671200



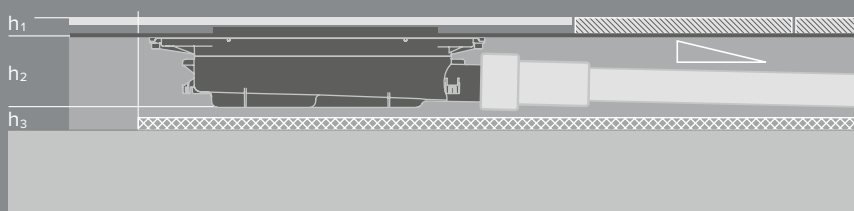
Surface polie



Surface brossée

B Siphon

Le siphon d'évacuation TECEdrainprofile se fixe simplement sur le sol et se dissimule sans dépasser du sol lorsqu'on coule la chape.



- h₁ Hauteur du profilé de douche / Revêtement de sol 8 ... 25 mm (couche de colle compris)
- h₂ Hauteur de l'évacuation jusqu'au bord supérieur de la chape
- h₃ Hauteur de l'isolation phonique ou de la mousse et de la pente de l'évacuation

Siphon	h ₂ [mm]	Débit [l/s]
Plat	65	≥0,46/≥0,53*
Norm	95	≥0,6/≥0,8*

* avec 10/20 mm de hauteur de refoulement selon la norme EN 1253-1



Le drainprofile TECE a été vérifié selon la norme d'étanchéité Seal System, fiable et certifiée : avec succès !



TECEdrainpoint S

VENONS-EN AU FAIT.

En tant qu'élément d'évacuation installé de manière centrale ou près d'un mur, le TECEdrainpoint S fait bonne impression dans toutes les salles de bain et séduit grâce à sa solution novatrice et polyvalente.



1



2



3



4

029

Exceptionnel !

Avec de petits ou de grands carreaux : avec le point d'évacuation, la surface de pente nécessaire s'intègre harmonieusement dans le carrelage.

Nous proposons des grilles pour pierre naturelle, design, en inox ou à carrelé.

Pour une intégration parfaite dans le revêtement de sol, en particulier pour la pierre naturelle ou le grès cérame.

- 1 Grille à carrelé
« Plate »
- 2 Support de pierre
sans cadre
- 3 Grille design inox
- 4 Grille design inox
« Quadratum »

BIEN AU CENTRE.

Même situé au milieu de la pièce, le TECEdrainpoint S déploie tout son potentiel : en tant qu'évacuation à fleur de sol, la forme et la fonction sont réunies au plus haut niveau.

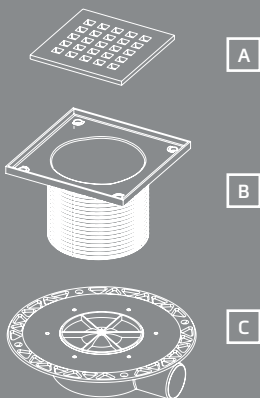


Tout simplement hygiénique

Le corps du siphon du TECEdrainpoint S est composé de plastique et dispose d'un panier anti-odeurs, il se retire facilement pour le nettoyage. Les grilles design peuvent ensuite être reposées sur le corps du siphon ou bien être vissées. La dernière option est très populaire dans le domaine public.

Kit de montage TECEdrainpoint S

Petite gamme, grandes possibilités d'utilisation : le kit d'évacuation souhaité se monte de manière modulaire grâce à un système de montage très simple. Vous pouvez choisir librement l'évacuation, la rehausse, la grille et les accessoires et les combiner à votre guise. Alternative-ment, six kits d'évacuation sont disponibles pour la plupart des utilisations courantes.



TECEdrainpoint S pack complet

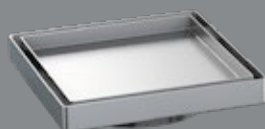
Un point d'évacuation TECEdrainpoint S se compose toujours de :

- A une grille design
- B une rehausse avec un cadre de grille ou une grille à carreler
- C un siphon

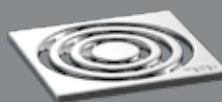
A



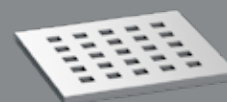
Support pour pierre naturelle



Support pour carrelage « Plate »



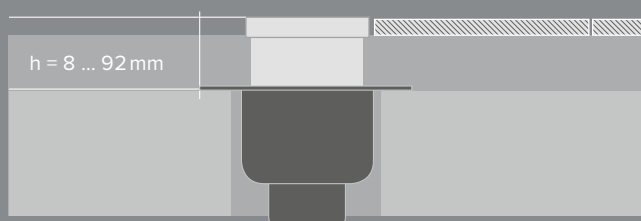
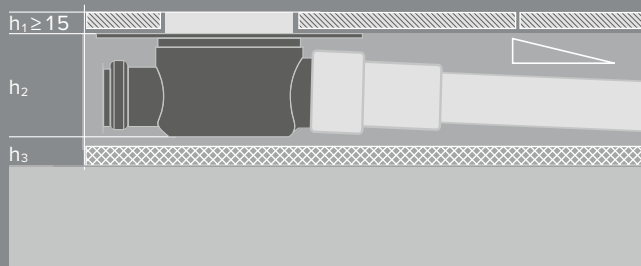
Grille design inox



Grille design « Quadratum »

C

Siphon



Siphon	h ₂ [mm]	Débit [l/s]
Extra-plat	74	0,50 ... 1,12*
Norm	98	0,52 ... 1,35*
Vertical	–	0,64 ... 2,10*

* selon la taille de la grille et la hauteur de montage

- h₁ Hauteur de la grille avec cadre, selon la hauteur du sol (100 x 100 mm = 10 - 85 mm, 150 x 150 mm = 12 - 92 mm)
- h₂ Hauteur de l'évacuation jusqu'au bord supérieur de la chape
- h₃ Hauteur de l'isolation phonique ou de la mousse et de la pente de l'évacuation



Grille TECEdrainpoint S

Taille	100 x 100 mm		150 x 150 mm
	Surface	Référence	Référence
Support pour pierre naturelle		3660016	–
Support pour carrelage « Plate »		–	3660011
Grille design en inox, à visser	Poli	3665000	3665001
Grille design inox	Poli	3665002	3665003
Grille design « Quadratum »	Poli	3665006	3665009



Également disponible avec une membrane anti-odeur, un kit de protection incendie pour le montage direct sur l'évacuation et la manchette d'étanchéité Seal System.

PLAQUES DE DÉCLENCHEMENT POUR WC

LA GÉOMÉTRIE DU CONFORT

Multiples options pour le déclenchement des WC.







Plaques de déclenchement pour WC

RINCER AVEC ÉLÉGANCE.

En tant qu'élément visible commandant la technique invisible cachée dans le mur, nos plaques de déclenchement réunissent la forme et la fonction avec succès.



« Plus le design de la céramique est discret, plus les plaques de déclenchement attirent l'attention sur le plan visuel. Cela représente un énorme potentiel de design pour l'espace WC ! »



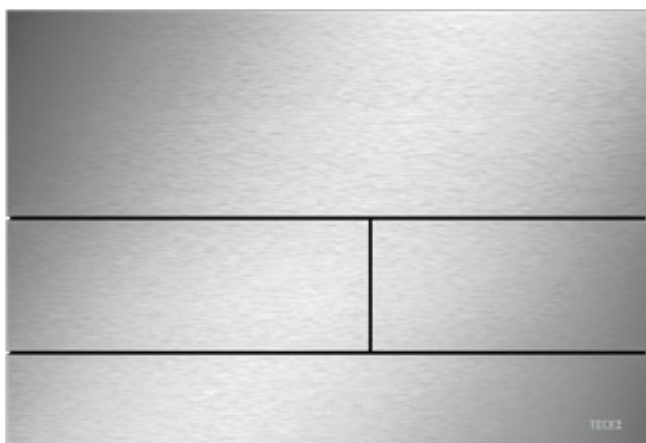
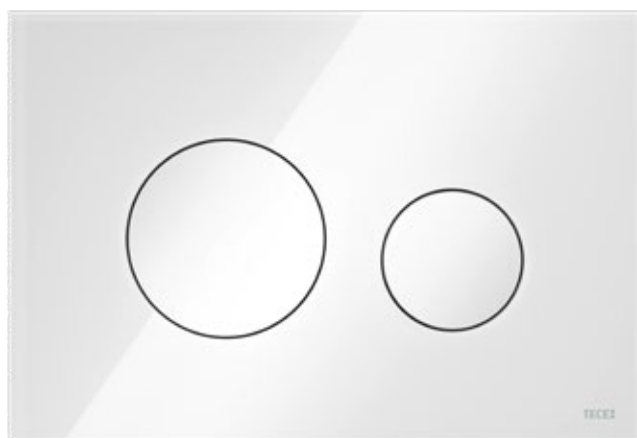


VUE DE L'EXTERIEUR.

Épuré et classique, élégant et minimaliste ou personnalisé : le matériel fait la différence, y compris pour le toucher. Vous trouverez chez nous la matière adaptée à votre style et à votre sensation.

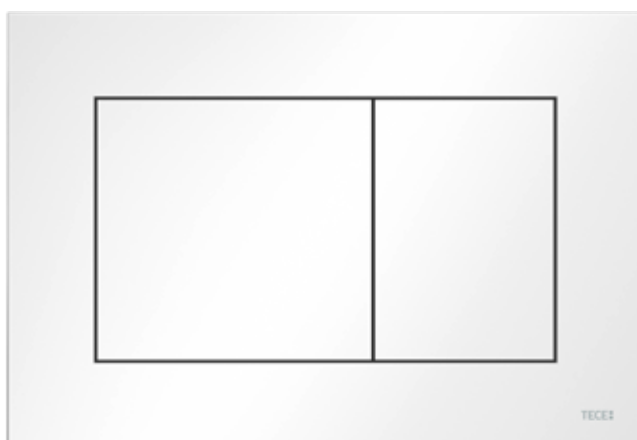
Limpide

Élégance intemporelle pour une salle de bain design : le verre apporte une nouvelle esthétique dans les toilettes.



Acier inoxydable

Une apparence élégante au charme unique : l'inox s'intègre de façon décorative dans le décor mural et le met en valeur.



Plastique

Neutre et polyvalent pour chaque salle de bain : Le plastique est aussi éprouvé que durable, dans la salle de bain.



Fin, extra-plat, à fleur de paroi

En relief ou à fleur de paroi, les plaques de déclenchement extra-plates et compactes s'intègrent de manière harmonieuse dans le mur.



Selon le besoin : déclenchement également possible par le dessus

Autre salle de bain, autres exigences : avec les plaques de déclenchement, on peut déclencher la chasse non seulement depuis l'avant, mais également par le dessus.

Finesse des détails

Les plaques de déclenchement TECE se combinent avec toutes les variantes des réservoirs de TECE et peuvent être équipées d'une trappe d'insertion pour pastilles nettoyantes. Pour un nettoyage invisible des WC et un maniement hygiénique.



Quand les goûts individuels rencontrent une grande multitude de designs, les plaques de déclenchement optimales sont à portée de clics : avec le configurateur de plaques de déclenchement sur www.tece.com !



TECElux Mini

TOUT SIMPLEMENT BEAU. DE JOUR COMME DE NUIT.

À quoi ressemble le design fonctionnel ? Par exemple, la TECElux Mini, qui marie parfaitement l'esthétique et la fonctionnalité. Quand une plaque design se transforme en élément fonctionnel en un clin d'œil.

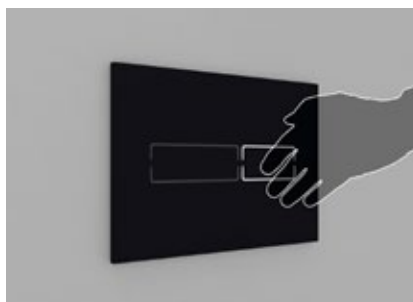
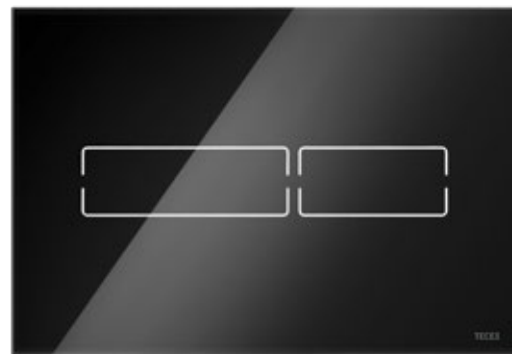


Unité harmonieuse :
la TECElux Mini et TECEfilo en
verre, l'électronique pour urinoir
avec détection infrarouge.

041

Élégant mais pas seulement

TECElux Mini, la plaque de déclenchement électronique en verre véritable, captive pour de nombreuses raisons : grâce à son design haut de gamme et minimaliste, avec une surface en verre plane et une conception plate. Grâce à son capteur de mouvement, qui active l'éclairage de la silhouette dans la plaque et sert ainsi d'aide à l'orientation la nuit. Grâce à sa programmation individuelle pour des fonctions supplémentaires telles que le rinçage hygiénique ou de sécurité.



Sans aucun contact

Un simple geste de la main devant le capteur suffit, pour que la TECElux Mini déclenche la chasse sans aucun contact. Le processus de rinçage est ensuite confirmé par une courte extinction de la touche correspondante. Si vous préférez la méthode traditionnelle, le rinçage peut aussi être activé en appuyant légèrement sur les touches.

TECElux Mini

UN PLAISIR SANS LIMITE.

Une surface au toucher haut de gamme et pure...et ce n'est pas qu'une impression : TECElux Mini fait la différence pour les plus hautes exigences d'hygiène.



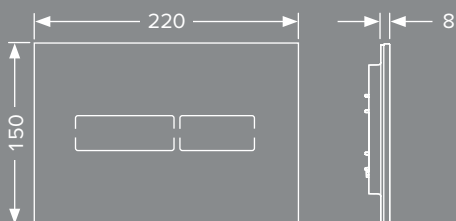
042

Tout simplement plus frais

La plaque en verre de sécurité résistant et facile d'entretien ne dépasse que très peu du mur. On peut aussi l'intégrer dans le mur : un avantage supplémentaire en termes d'hygiène, en plus du déclenchement sans contact.

TECElux Mini – les faits

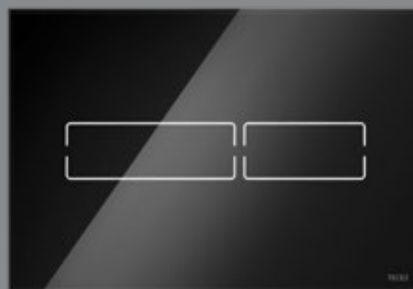
TECElux Mini est une plaque de déclenchement en verre pour les réservoirs TECE avec déclenchement par l'avant et une hauteur de déclenchement d'environ 1 m. Le capteur intégré détecte le mouvement quand une personne se rapproche du WC et déclenche l'éclairage des contours du capteur à travers la plaque en verre lisse. Le rinçage est effectué sans contact ou en appuyant légèrement sur la zone de la touche.



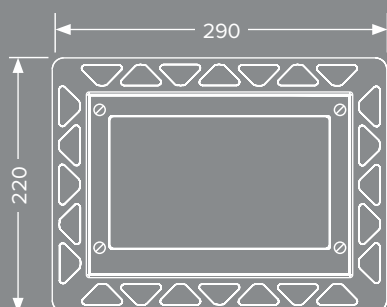
La plaque de déclenchement en verre de sécurité dépasse à peine du mur.



Blanc, touches blanches
Référence 9240960



Noir, touches noires
Référence 9240961



Avec un kit d'encastrement, la TECElux Mini s'intègre aussi à fleur de paroi.

Fonctions programmables avec la télécommande de programmation :

- Zone de détection du capteur
- Chasse hygiénique
- Durée de déclenchement
- Fonction nettoyage
- Luminosité de l'éclairage des touches

TECElux Mini kit d'encastrement

Couleur	Référence
Blanc	9240646
Noir	9240647
Chromé brillant	9240649
Plaqué or	9240648
Métal brillant	9240644



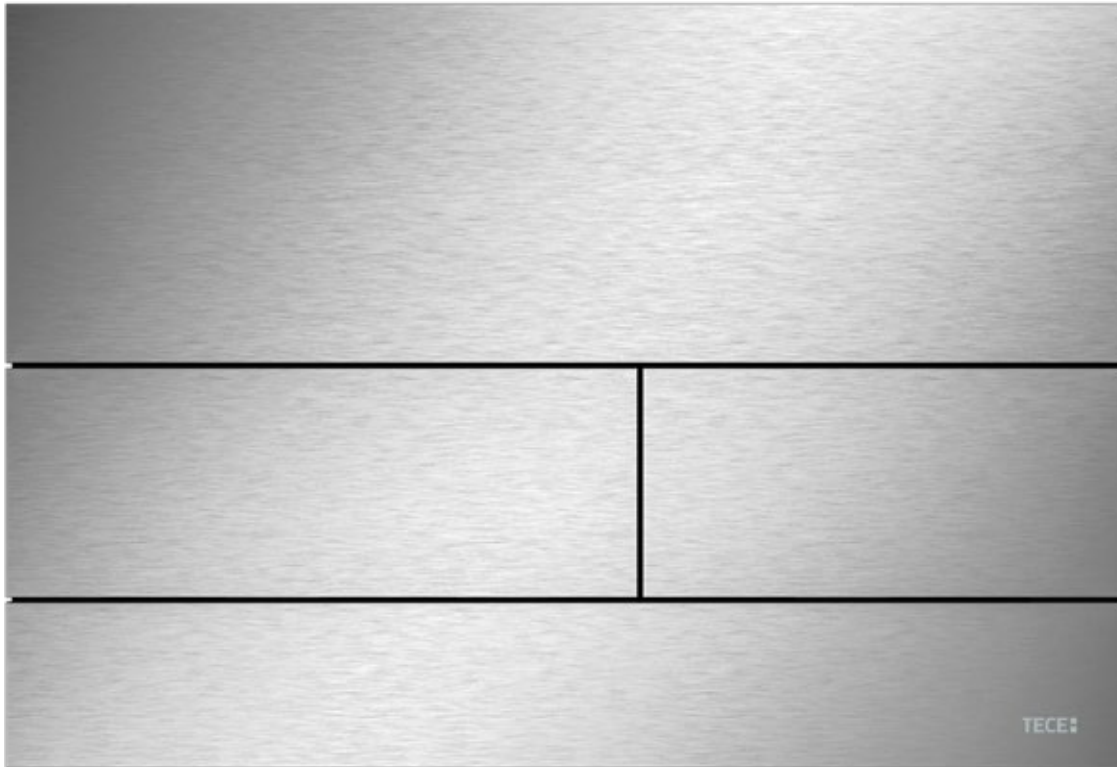
Remarque : lors de l'installation de la TECElux Mini, il faut prévoir le transformateur correspondant et une connexion électrique.



TECEsquare

PLEINE DE CARACTÈRE.

Des lignes claires et structurées, une conception extra-plate : le design exigeant de la TECEsquare met l'esthétique de l'inox, du verre ou du chrome parfaitement en valeur.



045

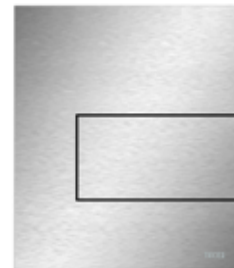
Toucher agréable

Le déclenchement haut de gamme de la TECEsquare se ressent du bout des doigts, à chaque déclenchement. Trois fines fentes sur la surface clairement structurées permettent de reconnaître les touches pour le déclenchement de la chasse : une touche large pour la chasse complète et une touche étroite pour la chasse partielle.



Anti-traces de doigts

Dans la variante en inox brossé, la TECEsquare est munie d'un revêtement anti-traces de doigts.



Combinaison parfaite : plaques de déclenchement d'urinoir TECEsquare.





TECE

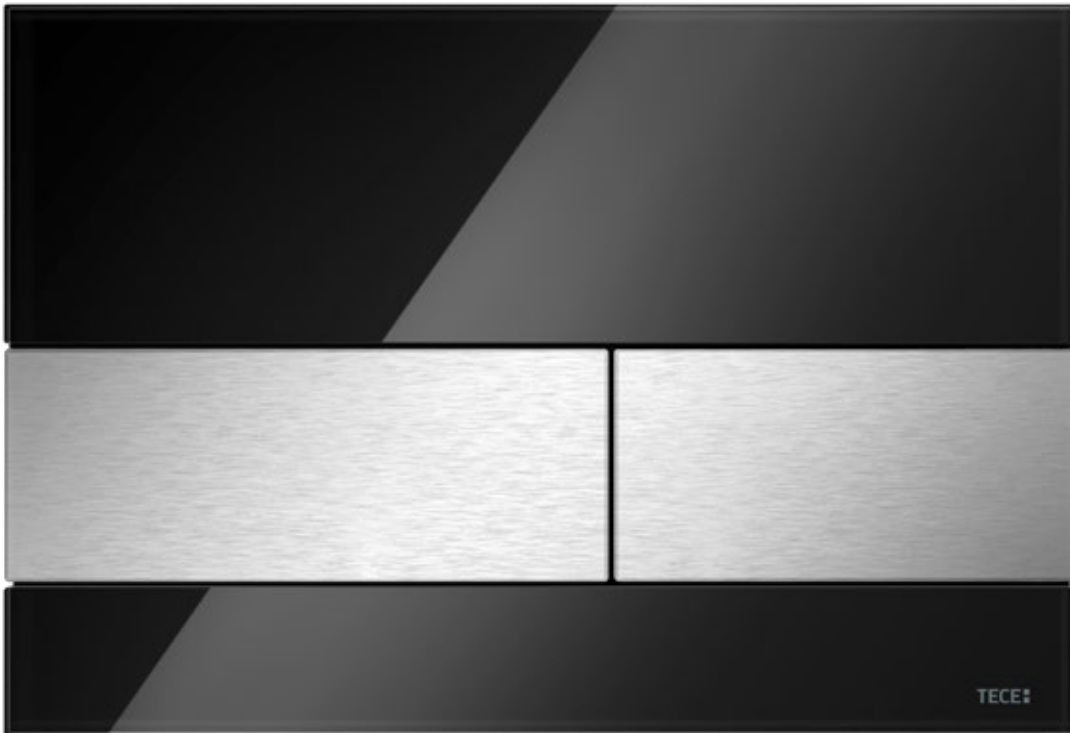
TECEsquare

BRILLAMENT PRÉSENTÉE.



048

Les plaques de déclenchement TECEsquare avec surface en verre paraissent si légères qu'elles semblent suspendues au mur. Pour une esthétique encore plus moderne, elles peuvent aussi s'intégrer à fleur de paroi : le mur et la plaque ne font plus qu'un.



Intemporelle et polyvalente

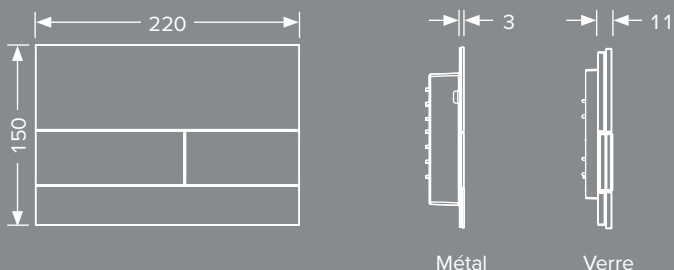
Pour s'adapter à l'ambiance de la salle de bain, nous proposons également les faces en verre blanc, vert menthe ou noir. Vous pouvez créer un accent supplémentaire avec les touches : différents coloris, matériaux et structures sont disponibles.

Les plaques de déclenchement d'urinoir correspondantes sont également disponibles en verre.

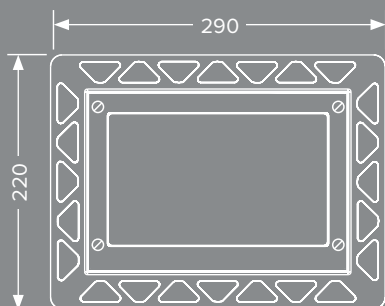


TECEsquare – les faits

Les plaques de déclenchement TECEsquare s'adaptent aux réservoirs TECE, avec déclenchement par l'avant ou par le dessus.



Avec seulement 3 mm la TECEsquare apporte un élément en métal qui dépasse à peine du mur.



Les plaques de déclenchement TECEsquare avec la surface en verre peuvent être montées complètement à fleur de paroi à l'aide d'un kit d'encastrement.

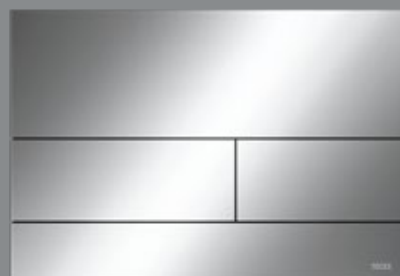
Kit d'encastrement TECEsquare

Couleur	Référence
Blanc	9240646
Noir	9240647
Chromé brillant	9240649
Plaqué or	9240648
Métal brillant	9240644

TECEsquare métal



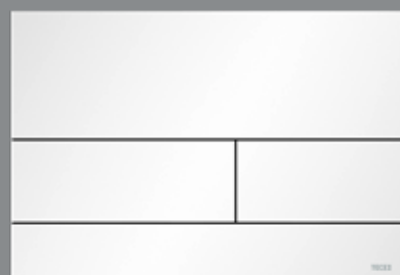
Inox brossé,
Référence 9240830



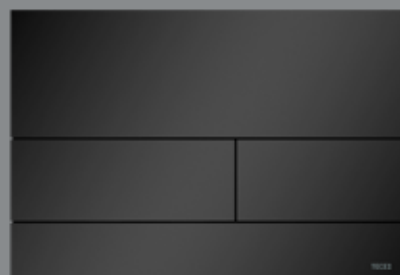
Chromé brillant,
Référence 9240831



Blanc,
Référence 9240832



Blanc mat,
Référence 9240834



Noir mat,
Référence 9240833

TECEsquare verre



Verre blanc, touches blanches,
Référence 9240800



Verre blanc, touches inox brossé,
Référence 9240801



Verre blanc, touches chromées brillantes,
Référence 9240802



Verre vert menthe, touches blanches,
Référence 9240803



Verre vert menthe, touches inox brossé,
Référence 9240804



Verre vert menthe, touches chromées
brillantes, Référence 9240805



Verre noir, touches noires,
Référence 9240809



Verre noir, touches inox brossé,
Référence 9240806



Verre noir, touches chromées brillantes,
Référence 9240807



Verre noir, touches dorées,
Référence 9240808



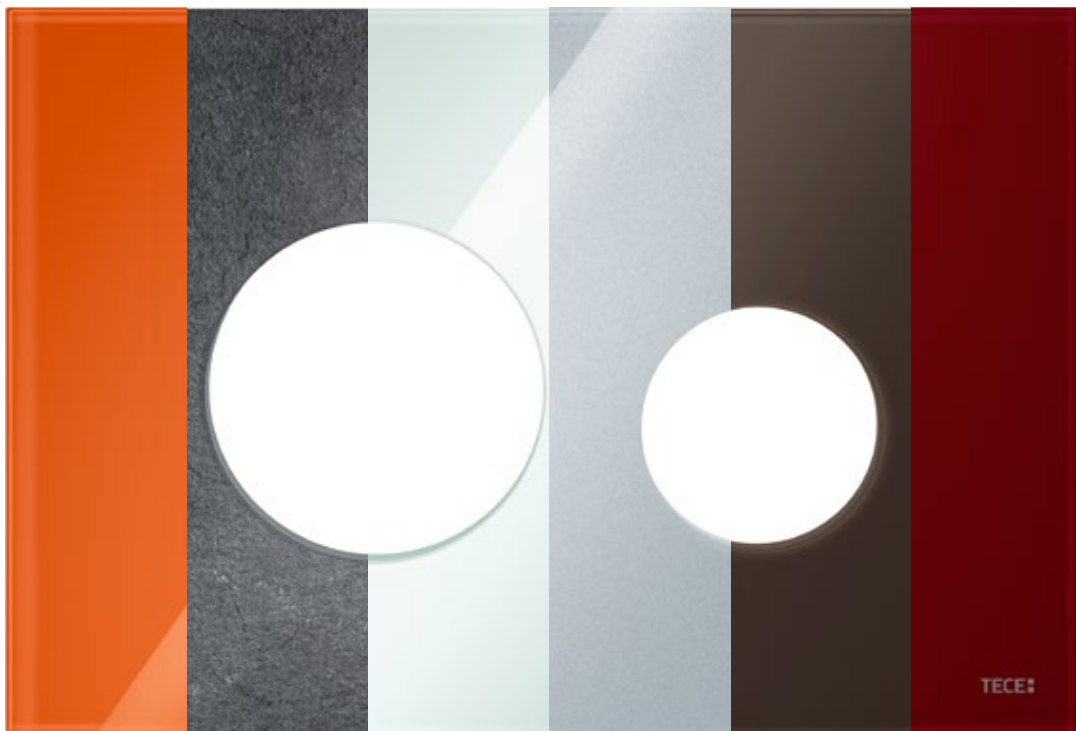
Les plaques de déclen-
chement TECEsquare en métal
sont disponibles également
avec d'autres surfaces
galvanisées, sur demande
(voir pages 72/73).



TECEloop

MINIMUM MAXIMUM.

Réduite à l'essentiel sur la forme, mais avec une grande liberté de couleurs : TECEloop laisse une place inégalée à l'imagination et à la créativité.



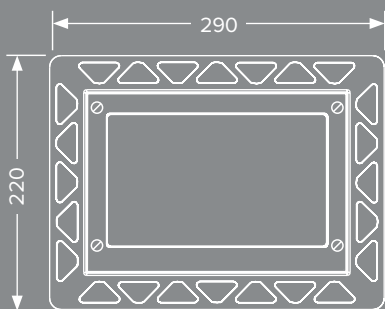
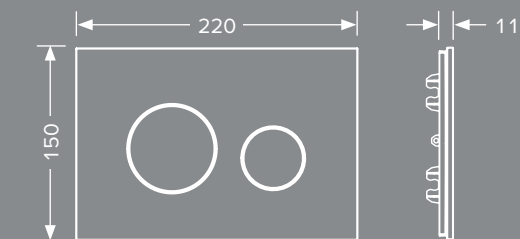
053

Place aux couleurs !

Plus d'une centaine de configurations possibles grâce à la combinaison des différents matériaux et couleurs des touches et façades. Certaines surfaces en verre sont assorties avec les produits de célèbres fabricants de meubles de bains et de céramique pour salles de bain.

Le système modulaire TECEloop

Avec la gamme TECEloop, les plaques et les touches peuvent être combinées individuellement. Grâce à la sélection de douze couleurs de plaques (en verre) et d'une plaque en ardoise ainsi que de huit différentes couleurs de touches, il résulte un grand nombre de possibilités de combinaisons. Plaque de déclenchement pour réservoir TECEloop déclenchement frontal ou par le dessus.



Avec le kit d'encastrement spécial, il est possible de réaliser des montages à fleur de paroi uniques des variantes en verre.

Kit d'encastrement TECE

Couleur	Référence
Blanc	9240646
Noir	9240647
Chromé brillant	9240649
Plaqué or	9240648
Métal brillant	9240644

Touches



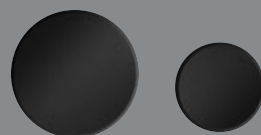
Touches blanches, Référence 9240663
Touches blanches anti-bactériennes, Référence 9240664



Touches chromées mates, Référence 9240665



Touches chromées brillantes, Référence 9240666



Touches noires, Référence 9240667



Touches dorées, Référence 9240668



Touches inox brossé, Référence 9240669



Touches pergamon, Référence 9240684

* Touches avec revêtement anti-traces de doigts

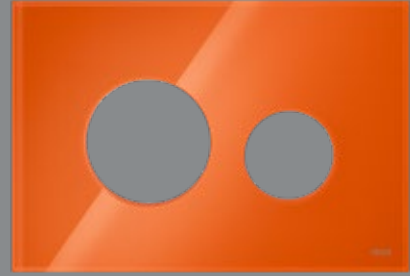
Façades



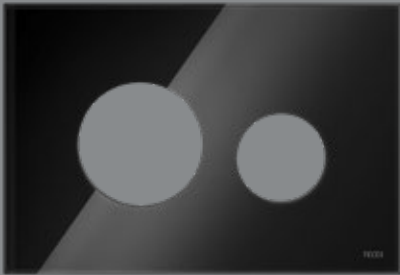
Verre vert menthe,
Référence 9240670



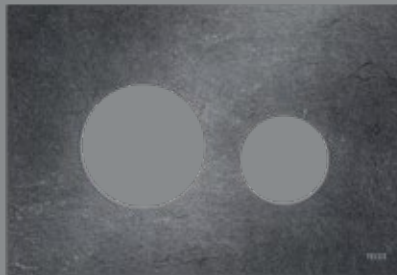
Façade en verre blanc, Emco
Référence 9240671



Verre orange,
Référence 9240673



Verre noir, Alape et Emco,
Référence 9240674



Façade en pierre, ardoise
Référence 9240675



Façade gris argenté, Alape
Référence 9240676



Verre gris bleuté,
Référence 9240677



Miroir
Référence 9240683



Façade vert asis, Emco
Référence 9240672



Verre café,
Référence 9240678



Façade rouge rubis, Emco
Référence 9240679



Façade ivoire, Alape
Référence 9240680



Façade en verre vert gazon, Burgbad
Référence 9240685



Certaines façades en verre sont assorties aux produits des fabricants Alape, Emco et Burgbad.

TECEloop

EXCEPTIONNEL ? MAIS AUSSI DESIGN !

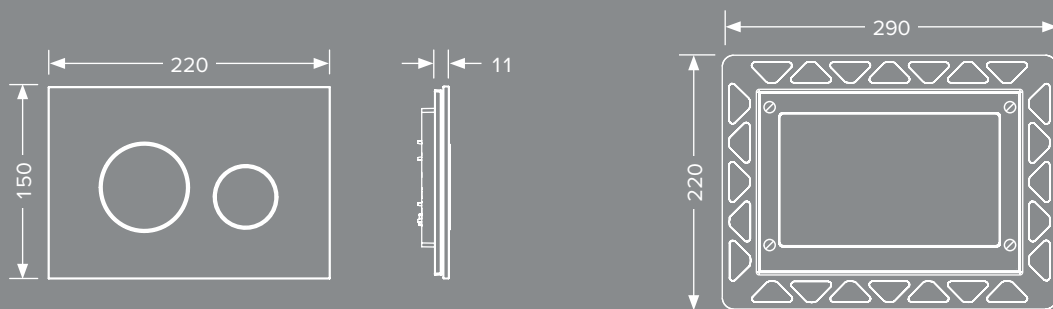


La TECEloop n'est pas seulement un bel objet. En tant que variante en verre, elle peut être intégrée à fleur de paroi dans le mur, grâce au kit d'encastrement disponible.



Ça tourne rond : les plaques de déclenchement urinoir TECEloop.

TECEloop verre



Pour le montage à fleur de paroi, un kit d'encastrement séparé est disponible.



Verre blanc, touches blanches, Référence 9240650



Verre blanc, touches chromées mates, Référence 9240659



Verre blanc, touches chromées brillantes, Référence 9240660



Verre vert menthe, touches blanches, Référence 9240651



Verre vert menthe, touches chromées mates, Référence 9240652



Verre vert menthe, touches chromées brillantes, Référence 9240653



Verre noir, touches blanches, Référence 9240654



Verre noir, touches chromées mates, Référence 9240655



Verre noir, touches chromées brillantes, Référence 9240656



Verre noir, touches noires, Référence 9240657



Verre noir, touches dorées, Référence 9240658



Vous souhaitez changer la couleur ou le style ? Les plaques de déclenchement TECE se changent facilement à tout moment.

JOLIE ET HYGIENIQUE.

La plus stricte exigence et un style élégant ne sont pas opposés : quand les idées novatrices infusent directement dans les matériaux. Comme avec la solution plastique de TECEloop.



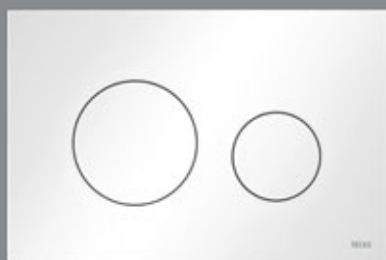
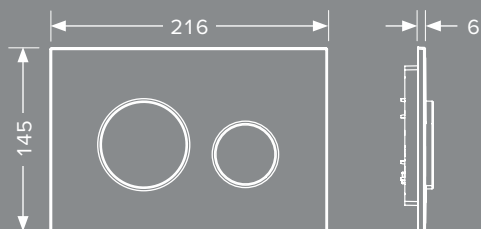
Les plaques de déclenchement en plastique se distinguent également grâce au mécanisme des touches haute qualité et un design épuré. Le déclenchement est également disponible en blanc avec des propriétés anti-bactériennes. Ici, les particules d'argent intégrées dans le matériau réduisent la prolifération des germes.



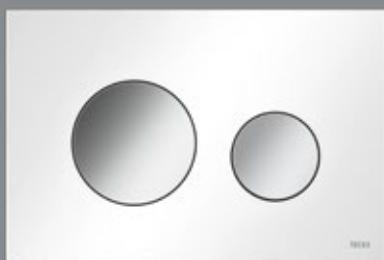
Les plaques de déclenchement TECEloop urinoir en plastique sont également disponibles avec des propriétés anti-bactériennes.

TECEloop en plastique

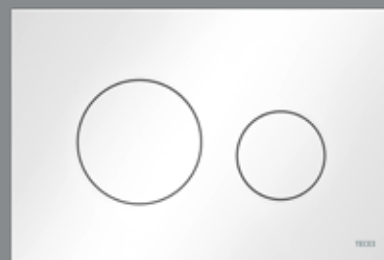
Les plaques de déclenchement TECEloop en plastique sont particulièrement fines et sont aussi disponibles avec des propriétés anti-bactériennes, selon le modèle.



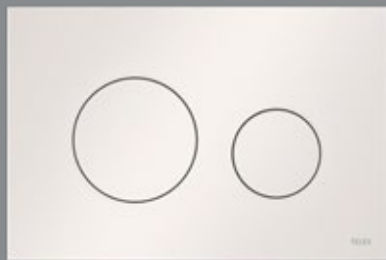
Blanc,
Référence 9240600



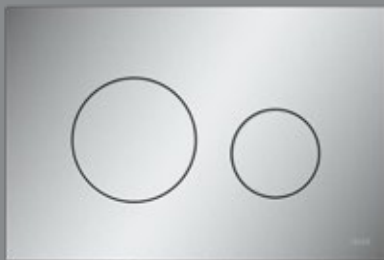
Verre blanc, touches chromées brillantes, Référence 9240627



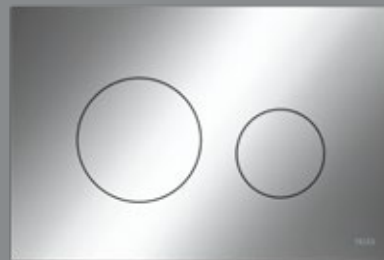
Blanc anti-bactérien
Référence 9240640



Pergamon,
Référence 9240601



Chromé mat,
Référence 9240625

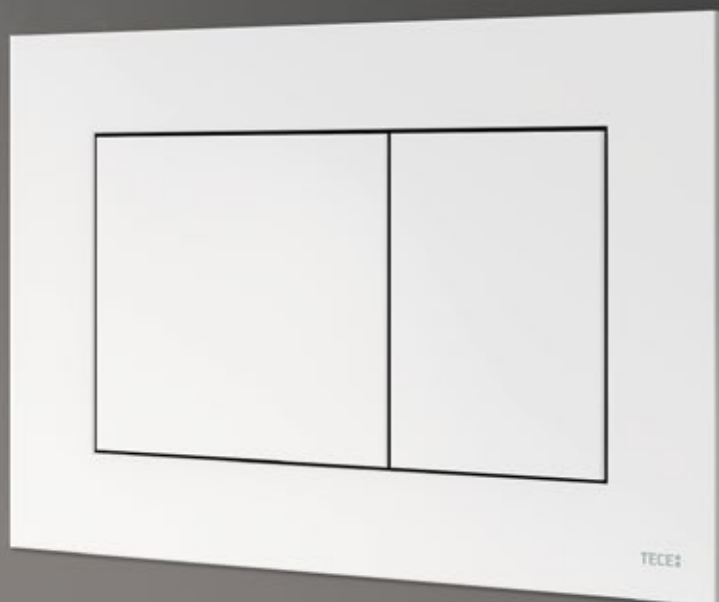


Chromé brillant,
Référence 9240626



La solution anti-bactérienne est particulièrement recommandée pour l'utilisation dans les hôpitaux, les maisons de retraite et de soins et partout où l'hygiène est spécialement important.

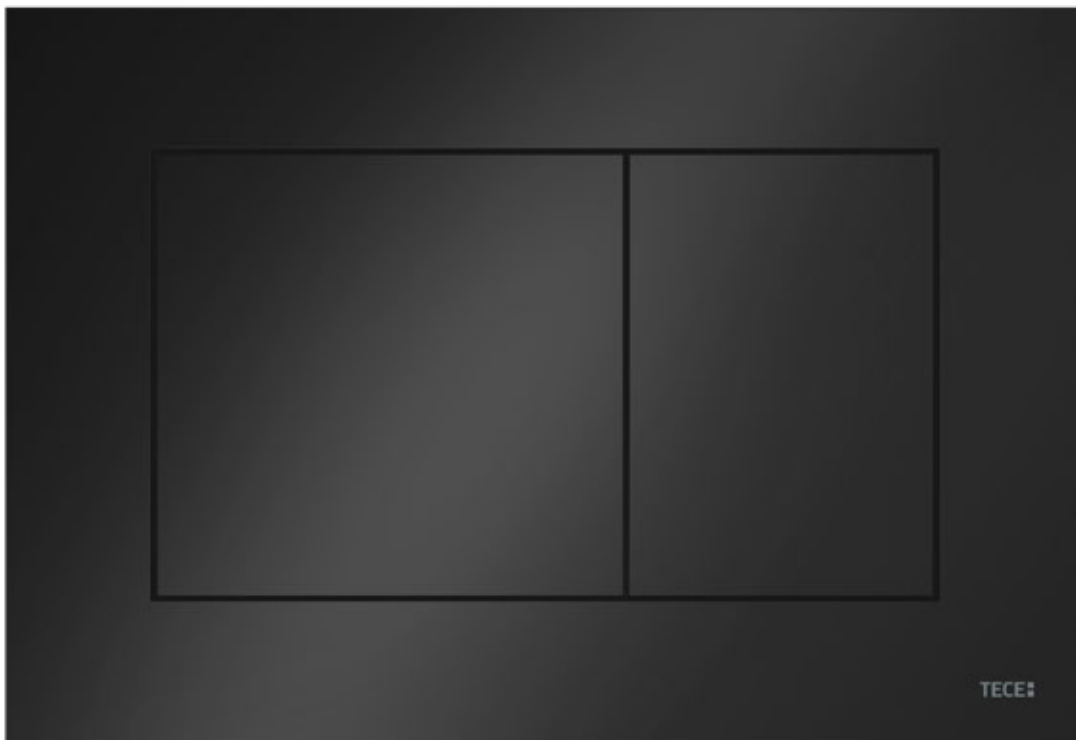
060



TECEnow

TOUT SIMPLEMENT BON.

Des formes pures, une conception plate :
avec TECEnow, nous prouvons que le design
de qualité n'est pas une question de matériau.



061

Avec des coins et des bords

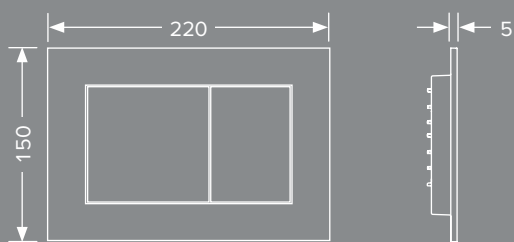
Des touches généreuses soulignent la surface extra-plate de la plaque de déclenchement en plastique. Qu'elle soit montée en applique ou à fleur de paroi, elle apporte à l'aménagement mural une touche d'élégance visuelle supplémentaire : sans en faire trop.



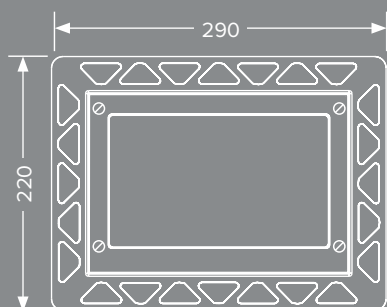
Également intéressant : la
plaque de déclenchement
pour urinoir TECEnow.



TECEnow – les faits



TECEnow est une plaque de déclenchement en plastique pour WC, pour les réservoirs TECE avec déclenchement frontal ou par le dessus.



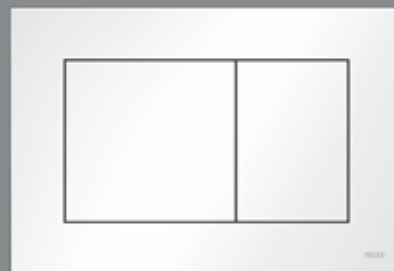
Pour le montage à fleur de paroi de TECEnow, la combinaison d'un kit d'encastrement et d'un cadre de finition est nécessaire, les deux peuvent être commandés séparément.

Kit d'encastrement TECE

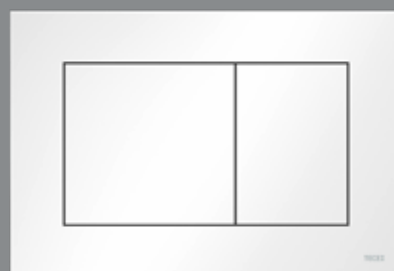
Couleur	Référence
Blanc	9240646
Noir	9240647
Chromé brillant	9240649
Plaqué or	9240648
Métal brillant	9240644



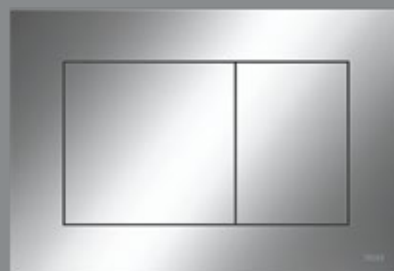
TECEnow est conçue pour une épaisseur de mur minimale de 23 mm (revêtement + carreaux). Pour une installation encastrée on doit ajouter un cadre de finition.



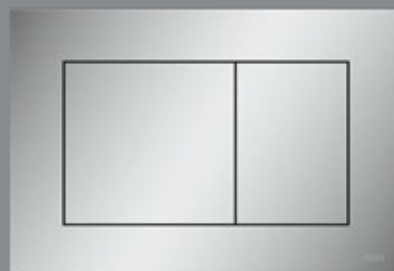
Blanc, Référence 9240400



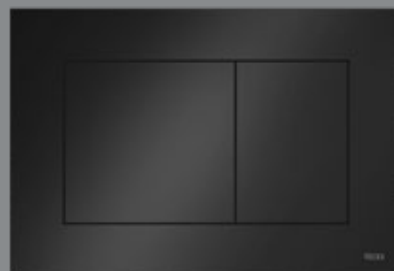
Blanc anti-bactérien, Référence 9240405



Chromé brillant, Référence 9240401



Chromé mat, Référence 9240402



Touches noires, Référence 9240403

TECEambia

LE CLASSIQUE.

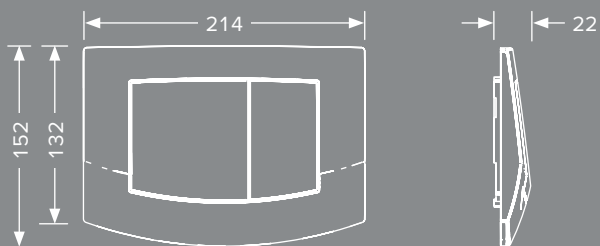
La première plaque de déclenchement pour WC TECE, et toujours aussi moderne : avec ses lignes galbées, TECEambia s'associe harmonieusement avec de nombreuses céramiques de WC.



Les plaques de déclenchement TECEambia et les plaques de déclenchement pour urinoir assorties s'utilisent partout : également là où l'hygiène est une question centrale. C'est pourquoi nous recommandons tout particulièrement la version avec revêtement anti-bactérien pour les hôpitaux, les maisons de retraite et de soins ainsi que les espaces sanitaires publics. Les ions d'argent empêchent efficacement la prolifération des germes sur la surface.

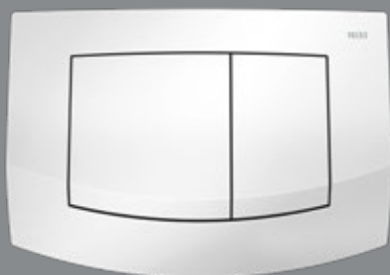


TECEambia – les faits

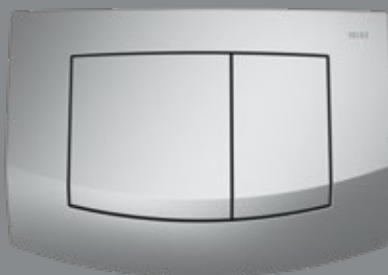


Les plaques de déclenchement en plastique pour WC peuvent être activées par l'avant ou par le dessus. Grâce à une butée amortie des deux côtés par du caoutchouc, les bruits de claquement lors du déclenchement sont réduits de manière fiable.

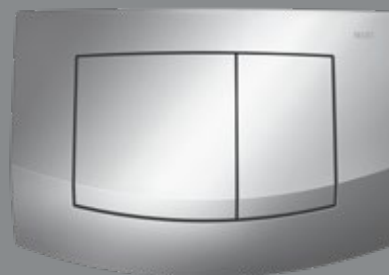
Plaque de déclenchement WC TECEambia double touches



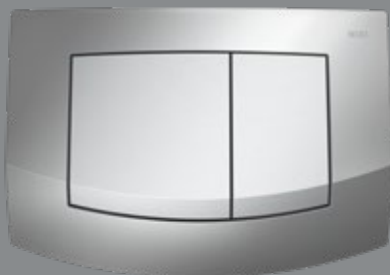
Blanc, Référence 9240200
Touches blanches anti-bactériennes,
Référence 9240240



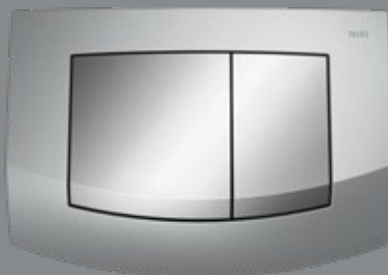
Chromé mat, Référence 9240225



Chromé brillant, Référence 9240226



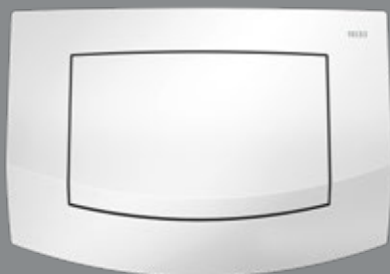
Cadre chromé brillant,
touches chromées mates,
Référence 9240253



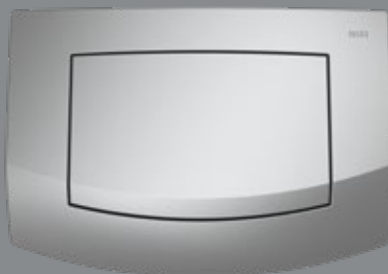
Cadre chromé mat,
touches chromées brillantes,
Référence 9240254

065

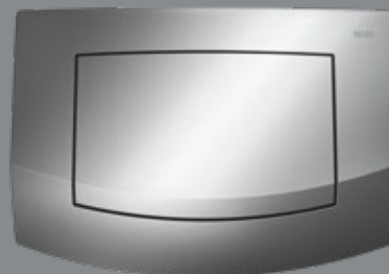
Plaque de déclenchement WC TECEambia simple touche



Blanc, Référence 9240100
Touches blanches anti-bactériennes,
Référence 9240140



Chromé mat, Référence 9240125



Chromé brillant, Référence 9240126



La version anti-bactérienne contient des ions d'argent qui empêchent la prolifération des germes sur la surface du matériau.

TECEplanus

LA RÉSISTANCE

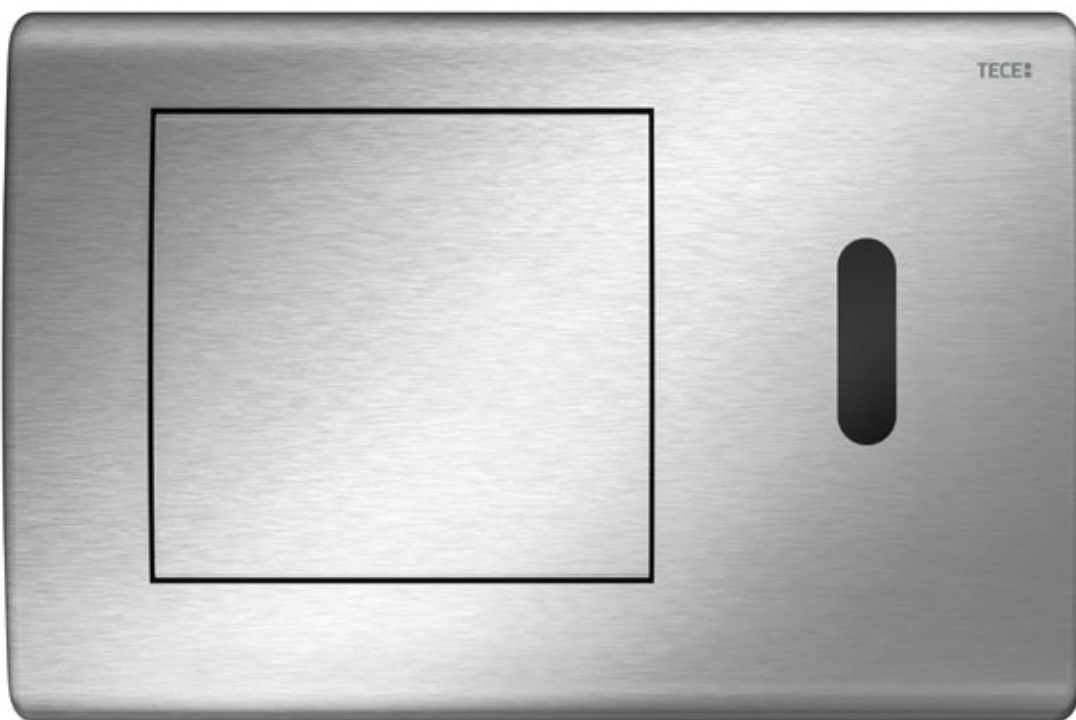


066

Avec une ou deux touches, des dimensions compactes et un design élégant, la TECEplanus s'adapte à toutes les ambiances. Et tient le choc : grâce à l'acier inoxydable, les plaques de déclenchement sont particulièrement durables et conviennent également très bien aux applications exigeantes. Cela en fait l'option idéale pour les espaces sanitaires publics, les restaurants et les hôtels. Ce matériau solide, protège la TECEplanus contre le vandalisme et contre le vol, grâce à une vis cachée supplémentaire.

Automatiquement propre

L'association du déclenchement manuel et automatique apporte une sécurité de rinçage totale à tout moment. La version équipée de capteur infrarouge permet à la TECEplanus de déclencher le rinçage du WC et de l'urinoir de manière hygiénique et sans contact : l'électronique intelligente pour WC reconnaît avec fiabilité les personnes assises ou debout et active automatiquement le nettoyage. En cas de besoin, un déclenchement manuel est également possible.



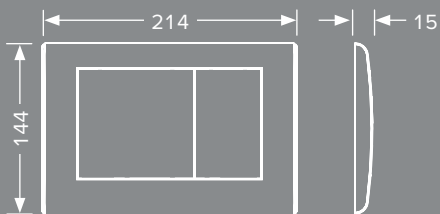
067

Les plaques de déclenchement pour urinoir TECEplanus sont également disponibles avec le capteur infrarouge.

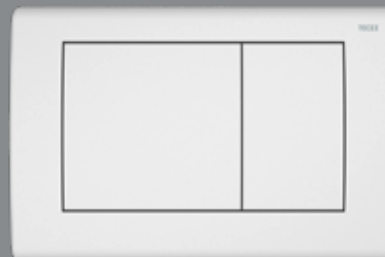


TECEplanus – les faits

La TECEplanus est une plaque de déclenchement WC avec déclenchement par l'avant ou par le dessus. La butée amortie des deux côtés par du caoutchouc réduit les bruits de claquement lors du déclenchement.



TECEplanus est disponible pour les plaques à deux touches. On peut la fixer avec une vis cachée, ce qui les protège du vol et du vandalisme.



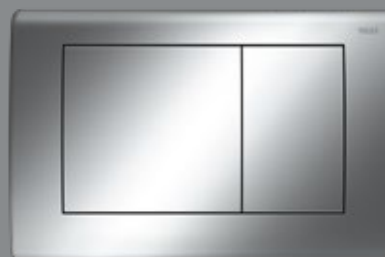
Blanc satiné, Référence 9240322



Blanc brillant, Référence 9240324



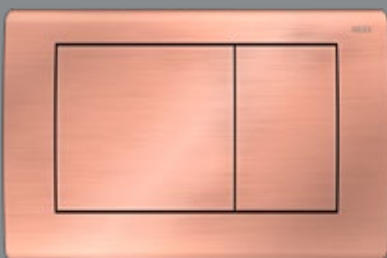
Inox brossé, Référence 9240320



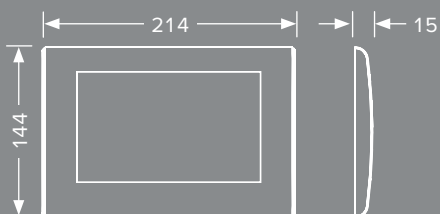
Chromé brillant, Référence 9240321



Laiton vieilli, Référence 9240366



Cuivre vieilli, Référence 9240365



TECEplanus dispose également d'un équipement permettant de fixer la plaque avec une vis cachée pour les plaques avec touche simple



Blanc mat, Référence 9240312



Blanc brillant, Référence 9240314



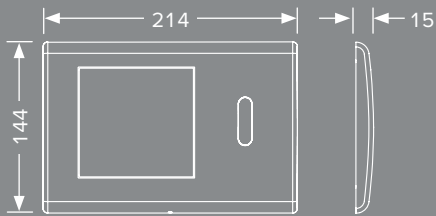
Inox brossé, Référence 9240310



Chromé brillant, Référence 9240311

Électronique pour WC TECEplanus avec capteur infrarouge

Dans la version avec capteur infrarouge, la TECEplanus est adaptée au déclenchement manuel et sans contact, par l'avant ou par le dessus jusqu'à 1 mètre environ.



En complément de la mesure de la distance d'une personne, le capteur reconnaît l'angle d'incidence de la lumière qu'elle reflète. Le déclenchement de la chasse ne dépend donc pas de la couleur des vêtements que la personne porte. Le champ de détection peut être déterminé avec exactitude et séparé de l'arrière-plan. La programmation de l'électronique est facile et s'effectue selon la demande.



Blanc brillant



Inox brossé



Chromé brillant

069

TECEplanus

Version	Capteur infrarouge batterie 6 V	Capteur infrarouge réseau 230/12 V
Couleur	Référence	Référence
Blanc brillant	9240361	9240362
Inox brossé	9240350	9240352
Chromé brillant	9240351	9240353

Sur la version 230 V, le transformateur ne se trouve pas dans le boîtier de la chasse d'eau. Il est monté dans une boîte d'installation courante.



Les plaques de déclenchement électroniques TECEplanus sont disponibles avec fonctionnement sur batterie ou sur secteur. Pour le branchement sur secteur, un raccordement électrique est à prévoir pour le transformateur 12 V.



Par Annette Hartmann et Peter Joehnk

L'ÉLÉGANCE RESTE PROPRE PLUS LONGTEMPS

Parfois plus marquants que le bureau
du directeur : les WC visiteurs

Depuis quelques années, les sanitaires semi-publics (à savoir les toilettes d'hôtels, de restaurants, d'administration ou de bureaux, qui sont également à la disposition des visiteurs) attirent de plus en plus l'attention des architectes d'intérieur. Ces toilettes font office de « cartes de visite » de l'entreprise et « véhiculent souvent l'image de l'entreprise de manière bien plus efficace que n'importe quel bureau directorial ». C'est ce que déclare Peter Joehnk, propriétaire du plus grand bureau d'architectes d'intérieur d'Europe, dont le siège se situe à Hambourg. Son entreprise JOI-Design, qui compte 38 architectes, est spécialisée dans la conception d'hôtels et se concentre sur différents aspects lors de l'élaboration des toilettes visi-

teurs : l'objectif étant de trouver à chaque fois une solution correspondant aux attentes du groupe cible.

La manipulation, l'hygiène et la facilité d'entretien sont des questions d'ordre fonctionnel très importantes pour l'entretien et l'exploitant. La conception des WC est un autre aspect important, pour lequel il faut trouver un compromis entre une « solution propre » et un « effet Waouh », en concertation avec le donneur d'ordre. Et soyons clairs : « Dans les toilettes d'une aire de repos sur l'autoroute ou dans un aéroport, les exigences en matière de capacité, de fréquence d'utilisation et de protection contre le vandalisme ne sont pas les mêmes que pour les toilettes d'un hôtel de luxe. »

L'architecte d'intérieur Annette Hartmann a déjà conçu de nombreuses installations sanitaires chez JOI-Design : « Cela commence par la séparation des deux sexes : la logique des WC est déjà très différente ». L'urinoir prend moins de place, la partie pour les hommes offre donc une capacité supérieure, à surface équivalente, que celle des dames, avec des cabines WC, ce qui dans la pratique crée parfois des files d'attentes.

Chez JOI-Design, la tâche de conception commence avec les plans de base, établis en fonction du trafic maximal attendu. Annette Hartmann : « Le nombre de WC et d'urinoirs est souvent déterminé par le haut de la fourchette de l'affluence potentielle. Même les WC qui ne sont bondés que ponctuellement posent rapidement un vrai problème d'hygiène et transforment ainsi la « carte de visite » de la maison en un très mauvais exemple. »

Les WC semi-publics se divisent en trois zones : les installations WC et urinoirs et les lavabos. Dans l'ensemble, ces trois zones ont connu un tournant considérable sur le plan de la conception ces dernières années. La qualité premium s'est installée dans les WC, les matériaux authentiques, comme souvent la pierre naturelle, remplacent le carrelage blanc à mi-hauteur d'autrefois. Les investisseurs ont réfléchi et apportent désormais les fonds nécessaires. Cela s'étend jusqu'à la domotique. De nom-

breuses solutions murales sont désormais intégrées dans les murs : cela vaut pour les solutions d'urinoir, les touches de déclenchement sur les WC et les lavabos. Les raisons : un nettoyage plus facile et une protection accrue contre le vol et le vandalisme. Les lavabos à fleur de paroi avec vasques encastrées créent de superbes surfaces et sont également plus faciles à entretenir. Ils permettent également d'intégrer les poubelles de façon élégante.

Les exigences croissantes en matière d'hygiène sont également prises en compte : les solutions de déclenchement de la chasse sans contact sur l'urinoir, l'arrivée d'eau sans contact du lavabo et les distributeurs de savon et de papier sans contact : « L'idéal serait que le visiteur n'ait plus besoin de toucher quoi que ce soit, » déclare Annette Hartmann : « L'impression agréable de laisser le WC propre est aussi aujourd'hui une question d'équipement technique. »

Comment la conceptrice imagine-t-elle les WC semi-publics du futur ? Annette Hartmann : « Nous savons aujourd'hui (les statistiques le prouvent) que des sanitaires propres et modernes influent énormément sur le comportement de l'utilisateur. Il faut donc que les WC restent propres plus longtemps ou bien il faut améliorer l'ergonomie du dispositif. Il n'existe pas de meilleur argument pour une bonne conception des WC. »





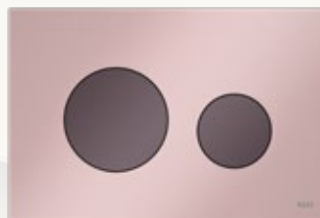
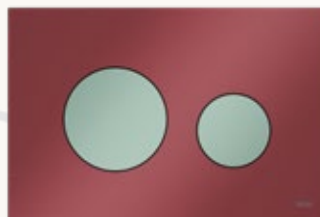
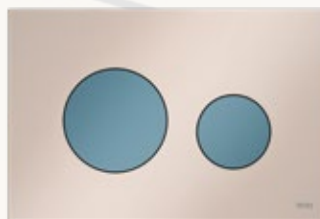
1

La touche personnelle

Meubles de bain, robinetterie, peintures murales, accessoires : ainsi, élément après élément, on façonne une ambiance personnalisée. Nous souhaitons vous permettre de souligner ce caractère unique à travers des plaques de déclenchement adaptées. C'est pourquoi vous pouvez également choisir un déclenchement personnalisé, avec des surfaces métalliques ou en plastique, de la couleur que vous voulez, adapté à la robinetterie ou aux meubles de salle de bain d'autres fabricants. Vous pouvez le personnaliser encore davantage en y ajoutant votre logo ou votre slogan (apposé avec soin par notre service production).

Exceptionnellement brillant

Plaques de déclenchement personnalisées : avec un coloris assorti aux meubles de bain, à la robinetterie, aux accessoires, aux carreaux et aux couleurs des murs. Toutes les couleurs de céramique et de sanitaires sont disponibles ainsi que les couleurs RAL et NCS. Les surfaces galvanisées sont résistantes aux rayures et durables.



- 1 TECEsquare II déclenchement pour WC en « doré rouge poli », assortie aux couleurs de la robinetterie des lavabos et des accessoires
- 2 Des possibilités illimitées : ici la TECEloop en plastique, dans des coloris tendances
- 3 Encore plus personnalisée avec un logo ou une marque imprimés

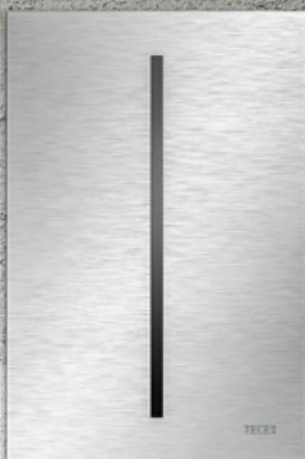


3

PLAQUES DE DÉCLENCHEMENT POUR URINOIR

CONVIENT PARFAITEMENT

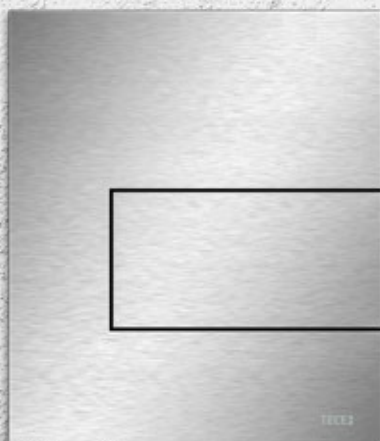
Variantes sur mesure pour le déclenchement d'urinoir.



1



2



3



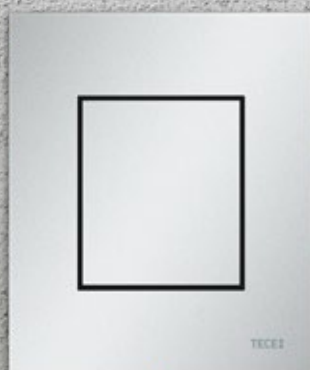
4



5



6



7



8

- 1 TECEfilo
- 2 TECESquare glas
- 3 TECESquare inox brossé
- 4 TECEloop
- 5 TECEplanus avec capteur IR
- 6 TECEplanus
- 7 TECEnow
- 8 TECEambia

TECEfilo

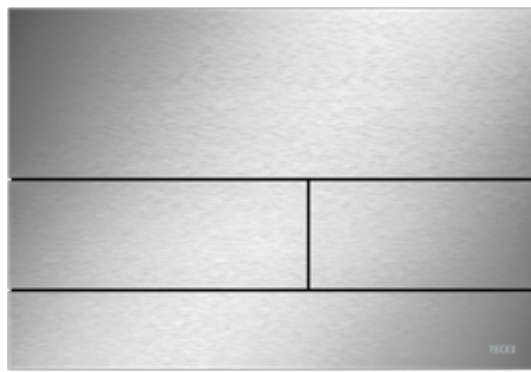
SANS CONTACT.

La forme d'hygiène la plus élégante : grâce à la détection infrarouge, la TECEfilo se déclenche sans contact : elle répond aussi parfaitement aux exigences particulières des espaces sanitaires publics, grâce à ses fonctions complémentaires astucieuses.

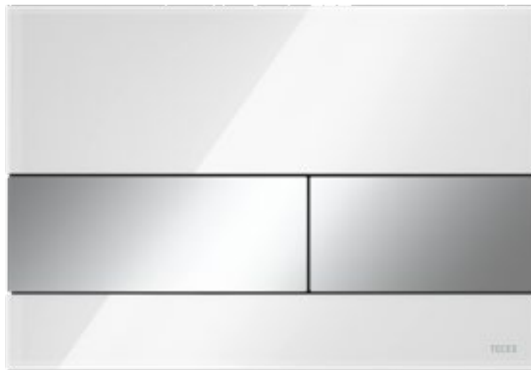


La solution particulière

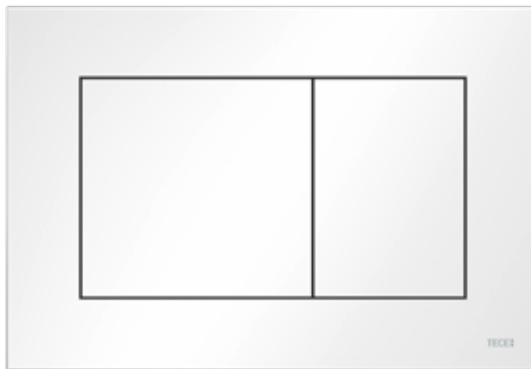
Les fonctions particulières, telles que le prérinçage réglable, les rinçages hygiéniques intermittents et la fonction pause réduisent la consommation d'eau et améliorent l'hygiène. Le revêtement anti-traces de doigts de la version en inox est spécialement prévu pour l'utilisation dans les sanitaires publics. Mais qu'il s'agisse de l'acier, du verre ou du plastique : grâce à sa configuration volontairement minimaliste, la TECEfilo se marie de façon esthétique et agréable aux plaques de déclenchement pour WC de la gamme TECE.



Hygiéniques, raffinées, haut de gamme : TECEfilo et TECESquare Métal.



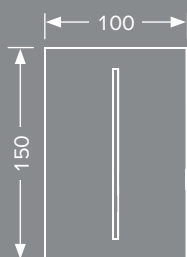
Légères, élégantes et modernes : TECEfilo et TECESquare en verre.



Attrayantes y compris pour leur rapport qualité/prix : TECEfilo et TECEnow en plastique.

TECEfilo – les faits

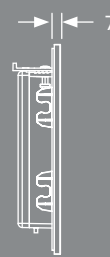
TECEfilo dépasse à peine du mur, avec une épaisseur de 4 mm (version inox), 5 mm (version plastique) ou 7 mm (version en verre).



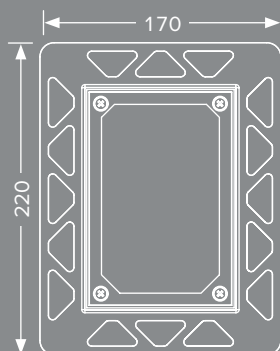
Acier inoxydable



Plastique



Verre



Pour les versions en verre et en plastique, la TECEfilo peut être montée à fleur de paroi. Un cadre de finition spécial est également nécessaire. Il peut être commandé séparément.

078



Fonctions programmables : pour une consommation d'eau réduite et une hygiène accrue sans sacrifier le confort

Le temps de rinçage, le pré-rinçage, le rinçage hygiénique intermittent et la fonction pause peuvent être réglés à l'aide d'une clé magnétique.

- Rinçage hygiénique : déclenchement automatique du rinçage 24, 72 ou 168 heures après la dernière utilisation
- Fonction pause : réduction automatique du volume de la chasse en cas d'utilisation de l'urinoir dans des intervalles de moins de deux minutes

Variantes TECEfilo

La façade peut être réalisée en verre, en plastique ou en inox avec revêtement anti-traces de doigt.



Inox brossé



Verre noir



Verre blanc



Plastique blanc



Plastiqué chromé

TECEfilo

Version	Batterie	230 V
Couleur	Référence	Référence
Inox brossé avec revêtement anti-traces de doigt	9242071	9242070
Verre noir	9242063	9242062
Verre blanc	9242061	9242060
Plastique blanc	9242051	9242050
Plastiqué chromé	9242055	9242054



Les plaques de déclenchement pour urinoir TECEfilo sont disponibles avec fonctionnement sur batterie ou sur secteur. Pour le branchement sur secteur, un raccordement électrique est à prévoir pour le transformateur 12 V.

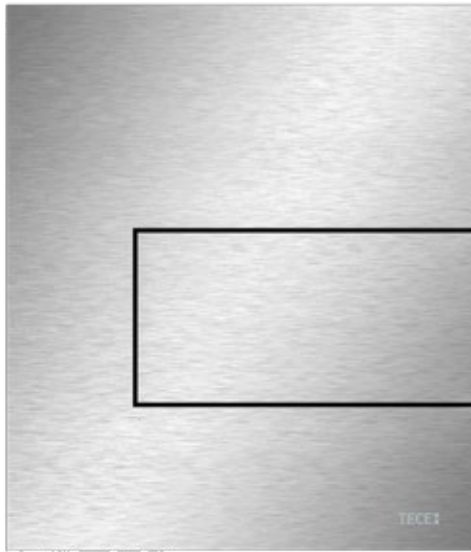


080

TECEsquare

EXTRAPLAT.

Un accroche-cœur élégant, qui grâce à une conception spéciale peut aussi bien se fondre dans le mur ou bien s'intégrer à fleur de paroi : TECEsquare séduit même avant son utilisation.



La TECEsquare en inox brossé : s'intègre parfaitement dans l'architecture de salles de bain modernes grâce à une plaque en inox ultra-plate, de 3 mm d'épaisseur seulement.

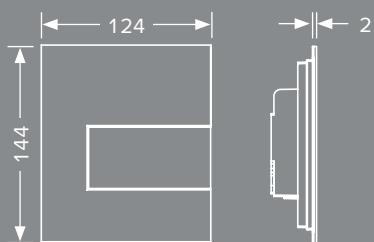
081



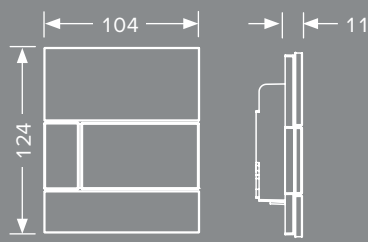
TECEsquare glas : grâce à un cadre de finition spécial, la façade en verre peut s'encaster à fleur de paroi sur le mur.

TECESquare – les faits

La surface de la TECESquare peut être réalisée en verre, en plastique ou en inox. Avec une façade visible de 3 mm seulement (version inox), cette plaque dépasse à peine du mur ou s'intègre même à fleur de paroi (version en verre).



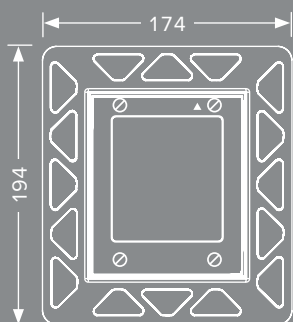
Acier inoxydable



Verre

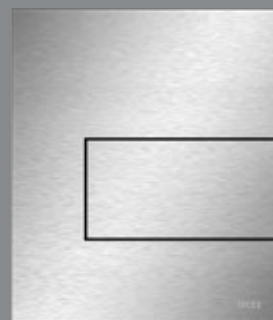
Plaques de déclenchement TECESquare en inox, cartouche de robinetterie de chasse pour boîtier de chasse U1 comprise.
Dimensions : 124 x 144 x 2 mm

Plaques de déclenchement TECESquare en verre, cartouche de robinetterie de chasse pour boîtier de chasse U1 comprise.
Dimensions : 104 x 124 x 11 mm

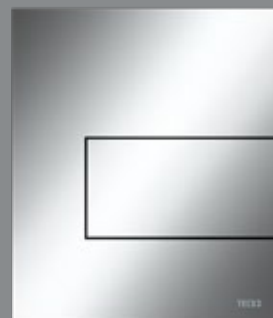


Avec un kit d'encastrement spécial, la TECESquare s'intègre particulièrement près du mur (inox) ou à fleur de paroi (verre).

TECESquare métal



Acier inoxydable brossé*,
Référence 9242810



Chromé brillant,
Référence 9242811



Blanc
Référence 9242812

TECESquare glas



Verre blanc,
touche blanche,
Référence 9242800



Verre blanc,
touche inox brossé*,
Référence 9242801



Verre blanc,
touche chromée brillante,
Référence 9242802



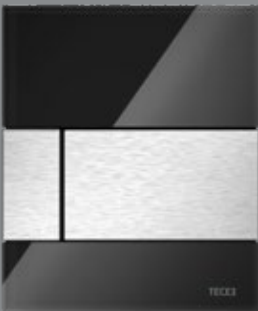
Verre vert menthe,
touche blanche,
Référence 9242803



Verre vert menthe,
touche inox brossé*,
Référence 9242804



Verre, vert menthe
touche chromée brillante,
Référence 9242805



Verre noir,
touche inox brossé*,
Référence 9242806



Verre, noir,
touche chromée brillante,
Référence 9242807



Verre noir,
touche dorée,
Référence 9242808



Verre noir,
touche noire*,
Référence 9242809

*Touche avec revêtement anti-traces de doigt



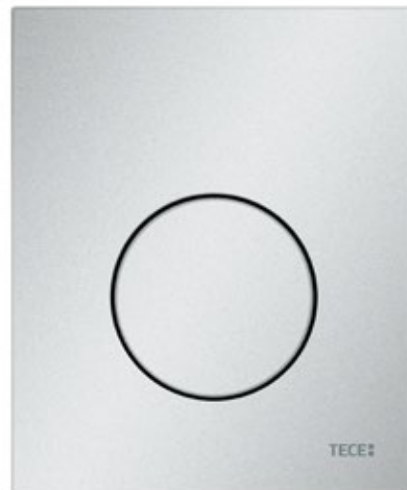
TECEloop

VENONS-EN AU FAIT !

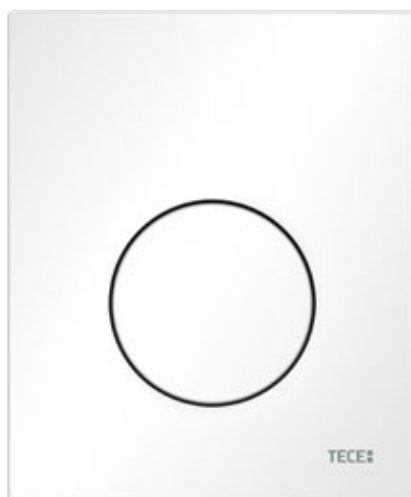
Réduite à l'essentiel sur la forme, mais d'une fonctionnalité de haute précision et de nombreuses variantes : TECEloop.



S'installe également à fleur de paroi :
TECEloop en verre vert menthe.



Raffinement moderne :
TECEloop, plastique chromé mat.



Dotée de propriétés hygiéniques :
TECEloop, plastique blanc anti-bactérien.

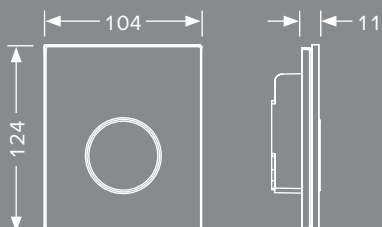


Sur demande

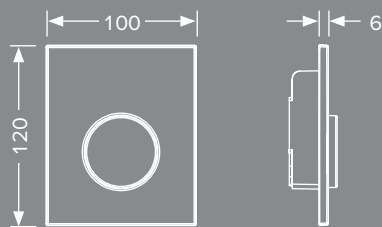
Avec la variante anti-bactérienne, les particules d'argent contenues dans le matériau de la façade empêchent la prolifération des germes.

TECEloop- les faits

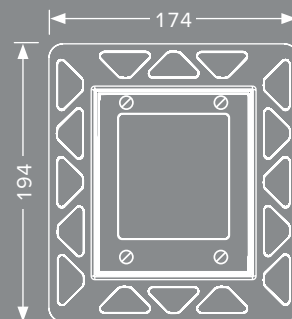
La surface de la TECEloop peut être réalisée en verre, en plastique ou en inox. La variante en verre s'intègre à fleur de paroi dans le mur.



Plaques de déclenchement TECEloop en verre, cartouche de robinetterie de chasse pour boîtier de chasse U1 comprise. Dimensions : 104 x 124 x 11 mm

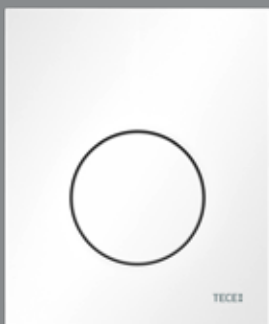


Plaques de déclenchement TECEloop en plastique, cartouche de robinetterie de chasse pour boîtier de chasse U1 comprise. Dimensions : 100 x 120 x 6 mm

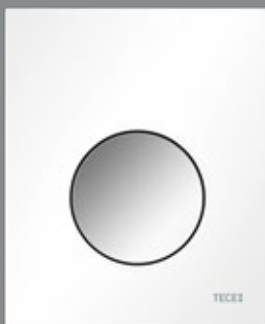


Kit d'encastrement pour le montage à fleur de paroi des plaques de déclenchement pour urinoir.

TECEloop plastique



Blanc, Référence 9242600
Blanc anti-bactérien, Référence 9242640



Blanc, touche chromée brillante, Référence 9242627



Pergamon
Référence 9242601



Chromé mat,
Référence 9242625



Chromé brillant,
Référence 9242626

TECEloop verre



Verre blanc, touche chromée mate,
Référence 9242659



Verre blanc, touche chromée brillante,
Référence 9242660



Verre blanc, touche chromée brillante,
Référence 9242650



Verre vert menthe, touche chromée
brillante, Référence 9242651



Verre vert menthe, touche chromée
brillante, Référence 9242652



Verre blanc, touche inox
Référence 9242661



Verre vert menthe, touche inox brossé,
Référence 9242662



Verre noir, touche blanche,
Référence 9242654



Verre vert menthe, touche chromée
brillante, Référence 9242653



Verre noir, touche chromée brillante,
Référence 9242656



Verre noir, touche inox brossé*,
Référence 9242663



Verre noir, touche chromée mate,
Référence 9242655



Verre noir, touche noire,
Référence 9242657



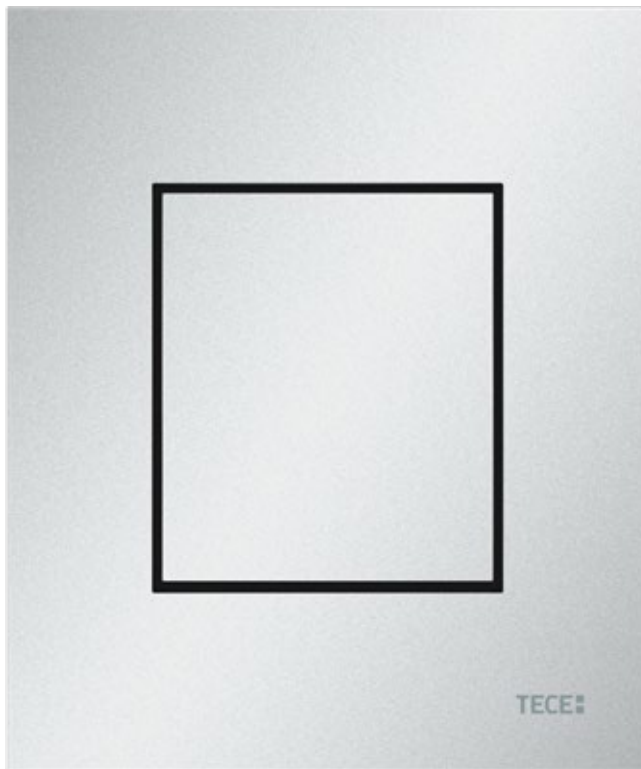
Verre noir, touche dorée,
Référence 9242658

*Touche avec revêtement
anti-traces de doigt

TECEnow

UNE CHOSE EST SÛRE.

Une géométrie sereine, une élégance épurée, une merveilleuse sensation : TECEnow, la plaque de déclenchement pour urinoir pour chaque ambiance de salle de bain et pour tous les budgets.



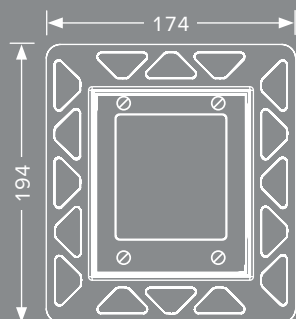
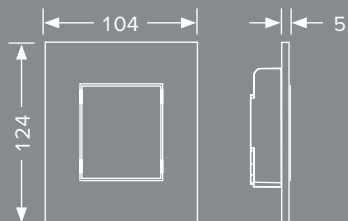
Attrayante sous tous les aspects. TECEnow.



TECEnow est également disponible dans une version blanc anti-bactérien.

TECEnow – les faits

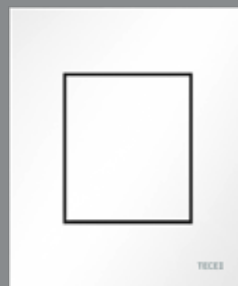
Grâce à une profondeur d'installation particulièrement réduite (seulement 5 mm), TECEnow s'adapte harmonieusement à chaque salle de bain. Grâce à un kit d'encastrement spécial, la plaque de déclenchement pour urinoir peut être montée à fleur de paroi.



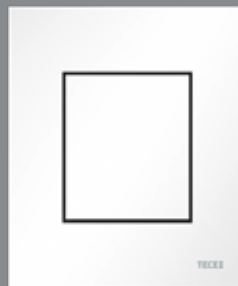
Kit d'encastrement pour le montage à fleur de paroi des plaques de déclenchement pour urinoir.

Variantes TECEnow

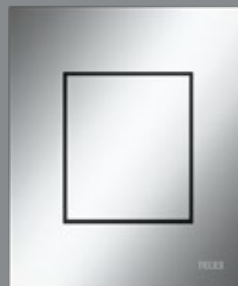
La façade est disponible en blanc, en chromé brillant, chromé mat ou noir.



Blanc
Référence 9242400



Blanc anti-bactérien,
Référence 9242405



Chromé brillant,
Référence 9242401



Chromé mat,
Référence 9242402

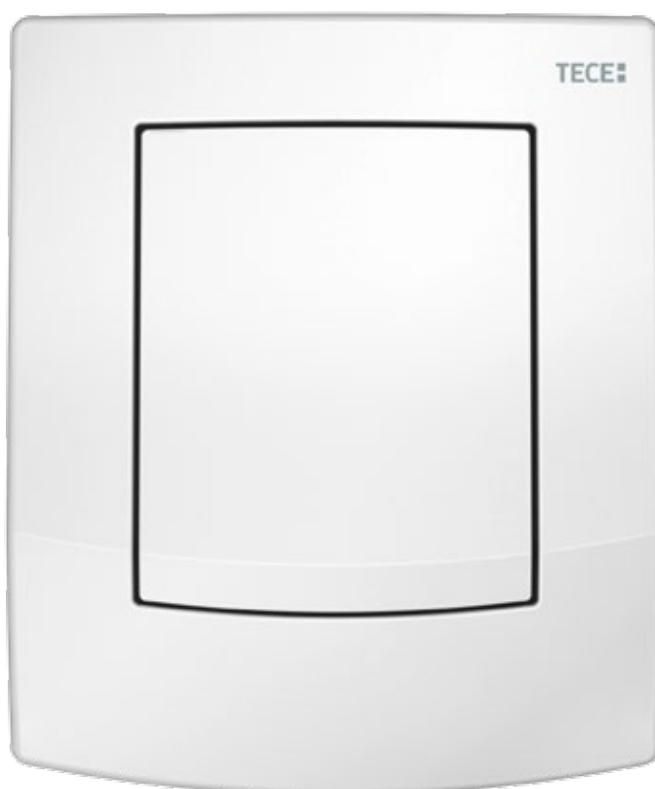


Noir,
Référence 9242403

TECEambia

UNIVERSELLE.

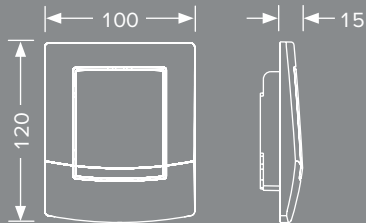
Avec sa forme universelle et ses dimensions réduites, la TECEambia s'adapte à toutes les salles de bain et à tous les budgets.



Également disponible en version anti-bactérienne pour l'utilisation dans les sanitaires publics et semi-publics : TECEambia blanche.

TECEambia – les faits

La plaque de déclenchement pour urinoir TECEambia contient un tampon en caoutchouc aux deux extrémités qui permet un déclenchement presque silencieux et sans cliquetis désagréables.



Plaques de déclenchement TECEambia en plastique, cartouche de robinetterie de chasse pour boîtier de chasse U1 comprise.
Dimensions : 100 x 120 x 15 mm

Variantes TECEambia

La façade est disponible en blanc ou en chromé brillant. La version blanche est aussi disponible avec un revêtement anti-bactérien.



Blanc,
Référence 9242100



Blanc anti-bactérien,
Référence 9242140



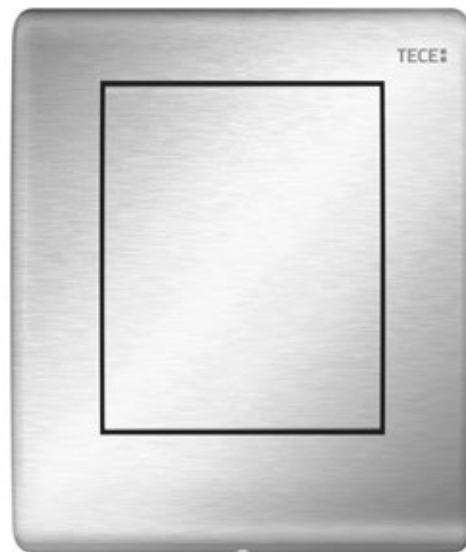
Chromé brillant,
Référence 9242126

CONCENTRÉE.

Automatique avec détection par capteur ou manuelle avec de grosses touches : la TECEplanus réunit la forme et la fonction dans une plaque de déclenchement particulièrement robuste, qui déploie tout son potentiel dans les sanitaires publics.



Chasse précise grâce à la détection par capteur : TECEplanus blanc brillant.

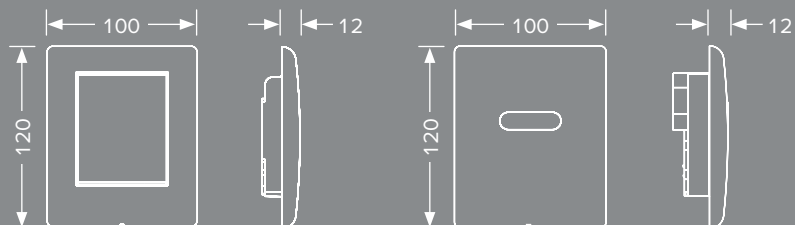


Armée pour la vie :
TECEplanus inox brossé.

TECEplanus – les faits

La plaque de déclenchement pour urinoir est disponible en version manuelle ou en version infrarouge sans contact.

En plus de l'acier solide, une vis cachée protège la TECEplanus du vandalisme et du vol avec efficacité.



Plaque de déclenchement pour urinoir TECEplanus avec touche ou capteur.
Dimensions : 100 x 120 x 12 mm



Blanc satiné,
Référence 9242312



Blanc brillant,
Référence 9242314



Inox brossé,
Référence 9242310



Chromé brillant,
Référence 9242311



Blanc satiné mat,
Capteur infrarouge batterie 6 V,
Référence 9242354
Capteur infrarouge réseau 230/12 V,
Référence 9242355



Blanc brillant,
Capteur infrarouge batterie 6 V,
Référence 9242356
Capteur infrarouge réseau 230/12 V,
Référence 9242357



Inox brossé,
Capteur infrarouge batterie 6 V,
Référence 9242350
Capteur infrarouge réseau
230/12 V,
Référence 9242352



Chromé brillant,
Capteur infrarouge batterie 6 V,
Référence 9242351
Capteur infrarouge réseau
230/12 V,
Référence 9242353

Par Michael Lammel,
Agence de design NOA,
Aix-la-Chapelle



FASCINATION POUR LE VERRE :

La fascination pour le verre s'appuie en grande partie sur sa ressemblance avec le cristal et le diamant, aussi bien au niveau de l'apparence que du toucher. Sous forme d'ornement, de cristal au plomb ou de verre ordinaire : il décompose la lumière comme les pierres précieuses. Sa découpe égale, sa

surface aussi fraîche qu'impeccable, font du verre l'un des matériaux les plus nobles, les plus appréciés et les plus précieux. En tant que matériau unique de l'architecture, le verre transparent parvient même à donner l'impression que la pièce est plus grande, comme son parent argenté, le miroir.

UN MATÉRIAU PLEIN D'HISTOIRE...ET D'AVENIR : LE VERRE

Aujourd'hui, le verre est bien plus qu'un matériau de construction. Il fonctionne comme une plate-forme pour l'interaction numérique; il peut être un écran et un clavier à la fois. Ainsi, un nombre inépuisable de perspectives pour le déploiement. Une interview du designer Micheal Lammel (de l'agence de design NOA Aachen), un spécialiste de ce matériau et de ses possibilités.

Pourquoi du verre pour la salle de bain ?

Le verre est un matériau archaïque, qui bénéficie d'une bonne réputation en matière de propreté et d'hygiène : nous buvons dans du verre. Dans la salle de bain, le verre permet de créer des surfaces hautement design, généreuses et faciles à nettoyer. De plus, c'est une matière durable, car il peut servir de conducteur pour la lumière, le son, la chaleur et les informations.

Qu'est-ce que le verre peut apporter dans la salle de bain du futur ?

Le verre s'adapte à nombreuses tendances

concernant les salles de bain : numérisation, individualisation et soins de santé. Sous une surface en verre, il est possible de cacher des capteurs qui réagissent au rapprochement, aux gestes et au toucher, pour déclencher des fonctions ou même pour afficher des informations intégrées. Le verre peut également servir de transmetteur de chaleur infrarouge, de caisse de résonance pour haut-parleur ou de surface de projection. Nombre de ces propriétés existent déjà aujourd'hui.

Par exemple ?

Par exemple la plaque de déclenchement pour WC TECElux : lorsque vous entrez dans la salle de bain, cela ressemble simplement à une plaque de verre décorative intégrée dans le mur. Elle ne révèle sa fonction que lorsque vous vous en approchez. Un capteur active alors automatiquement l'éclairage des touches. Cela signifie que vous ne serez pas submergé de fonctions, au contraire vous pourrez en profiter exactement quand vous en aurez besoin, en toute décontraction.



On sait depuis plus de 7000 ans comment fabriquer du verre à partir de matières naturelles telles que le sable, les cendres et la craie. Depuis, l'homme a toujours été fasciné par l'esthétique exceptionnelle de cette matière, par sa transparence, son éclat et sa brillance, sa couleur, sa surface plane et sans tâche, mais également par sa capacité à conserver les liquides et les aliments de manière hygiénique, car il n'a aucun effet sur l'eau potable et est de plus facile à nettoyer.

Suite aux progrès effectués dans sa fabrication et son traitement, le verre a d'abord été utilisé pour les fenêtres, puis comme un matériau qui faisait désormais partie intégrante de l'architecture, en tant qu'élément de conception. Les grandes façades en verre sont aujourd'hui une marque de style de l'architecture moderne. Des baies vitrées au niveau du sol, sans cadre, des balcons vitrés ou des portes coulissantes transparentes font le lien entre l'espace habitable et l'environnement naturel.

De plus, les différents procédés de perfectionnement ont permis de faire de cette matière d'abord fragile un élément solide, robuste, avec différents niveaux de transparence. Aujourd'hui, le verre est également imprimable et plus sûr. Ses propriétés en

termes d'isolation et de protection contre la chaleur sont impressionnantes. Les nouvelles technologies ont aussi fortement élargi les possibilités en terme de malléabilité et d'aptitude au traitement. Par conséquent, les possibilités de conception sont aujourd'hui quasiment illimitées.

La perception optique et tactile du verre est toujours identique, peu importe sa provenance. Les éléments en verre peuvent ainsi s'utiliser dans tous les bâtiments. Dans la salle de bain, les interrupteurs d'éclairage, les parois de douche et les plaques de déclenchement en verre s'accordent parfaitement, même s'ils proviennent de différents fabricants. Leurs couleurs s'accordent aussi, en général.

Sa surface lisse fait du verre le matériau optimal pour répondre à de strictes critères d'hygiène. Les plaques de déclenchement en verre sur les WC ou les urinoirs, par exemple, apportent une touche d'esthétisme et sont très faciles à entretenir et à nettoyer. Et dans la salle de bain, on retrouve le verre là où on ne l'attend pas : les éléments de salle de bain en céramique et en acier émaillé tels que les lavabos, les WC ou les baignoires, sont revêtus d'une couche d'une matière semblable au verre, ce qui fait du verre l'un des matériaux originaux et authentiques de la salle de bain.

UNE CHOSE EST SÛRE !

En tant qu'élément de décoration, le verre est très tendance. TECE exploite les avantages de la matière pour de nombreux domaines d'application dans la salle de bain.

Lisse et fluide !

Qu'il s'agisse de la rigole d'évacuation de douche, des plaques de déclenchement pour WC ou de la façade : TECE utilise le verre de façon innovante pour le design de la salle de bain .



1

- 1 TECEdrainline, verre blanc
Page 20
- 2 TECElux, verre blanc
Page 101
- 3 TECElux Mini, verre blanc
Page 41

2



3

1

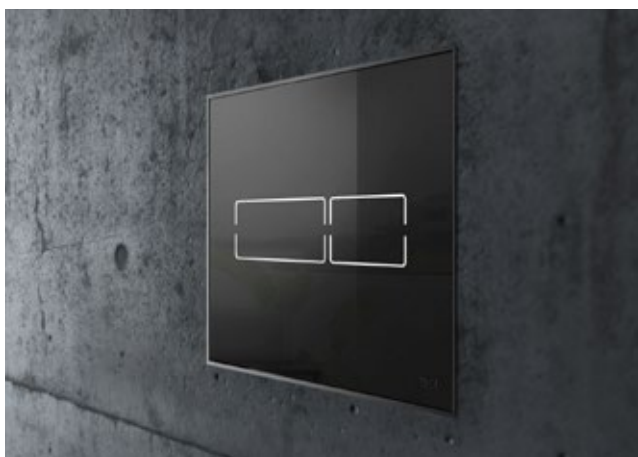


Plus de possibilités de conception dans la configuration de la salle de bain : les surfaces en verre de TECE sont également disponibles en noir.

2



097



3

Bien pensé !

Les propriétés hautement esthétiques et pratiques du verre, en tant que matériau robuste et facile à entretenir sont évidentes. TECE s'en est rendu compte depuis longtemps et cette expérience de plusieurs années se reflète dans les produits design en verre, conçus sous forme de collections.

- 1 TECElux, verre noir
Page 105
- 2 TECEdrainline, verre noir
Page 20
- 3 TECElux Mini, verre noir
Page 41

NOUS NE PENSONS PAS JUSTE EN NOIR

Au delà des salles de bain, TECE propose aussi une gamme d'éléments de confort pour la maison.

1



2



L'extension parfaite : Le thermostat design TECEfloor

Développé exclusivement pour le programme de chauffage par le sol TECEfloor, le thermostat régule la température au degré près. Avec un diamètre externe de 105 mm, c'est un élément de design discret : nous l'avons créé ainsi.

Pas de quoi se cacher : Kit de montage du boîtier RTL

Régulateur de chauffage encastré décentralisé : un régulateur design avec une façade en verre et une élégante molette en aluminium.

Une ligne : La TECEfloor Design RTL-Box s'adapte visuellement aux différentes plaques de déclenchement pour WC et urinoir en verre, par exemple la TECElux Mini.



ET BLANC.



3



4

099

Le verre en langage design : le thermostat design TECEfloor complète notre gamme de plaques de déclenchement en verre avec élégance.

- 1 Thermostat mural TECEfloor noir, référence 77400015
- 2 TECEfloor RTL Box noir, référence 77470020
- 3 TECEfloor RTL Box blanc, référence 77470021
- 4 Thermostat mural TECEfloor blanc, référence 77400016
orange, sans illustration
Référence 77400017



TECElux

UN CONCENTRÉ D'INGÉNIOSITÉ À L'INTÉRIEUR – UN DESIGN ÉPURÉ À L'EXTÉRIEUR

Le terminal pour WC.





- 1** Réglage de la hauteur de la cuvette : la hauteur de la cuvette peut être réglée ultérieurement en quelques manipulations – jusqu'à 8 cm.
- 2** Plaque en verre supérieure avec deux options : déclenchement manuel à l'aide de touches, ou électronique avec des touches sensibles.
- 3** Trappe d'insertion pour les tablettes nettoyantes du réservoir.

- 4** Filtre anti-odeur en céramique: peut être posé ultérieurement.
- 5** Réservoirs TECE avec technologie de double chasse éprouvée.
- 6** Plaque en verre inférieure pour raccordement à tous les WC suspendus courants (y compris les cuvettes sans rebord et les WC-douche).

TECElux Toilet terminal

BEAUTÉ INTEMPORELLE ET CONFORT INVISIBLE.

Highlight devant le mur, hightech derrière : le terminal pour WC réunit les fonctions novatrices d'augmentation du confort et se cache discrètement derrière une élégante surface en verre. Et cela avec tant d'intelligence que le TECElux s'est déjà distingué de nombreuses fois.



DESIGN PLUS

La salle de bain est prête pour ce terminal novateur. Vous aussi ?



TECElux propose deux variantes de déclenchement : solution de rinçage électronique, via un capteur parfaitement intégré dans la plaque en verre ou pression mécanique sur les touches.



PRÊT POUR L'AVENIR.

TECElux vous propose une multitude de possibilités pour un terminal de WC unique en son genre. Adaptable dès le début et à tout moment, selon vos envies.



TECElux combiné avec une céramique de WC ronde.



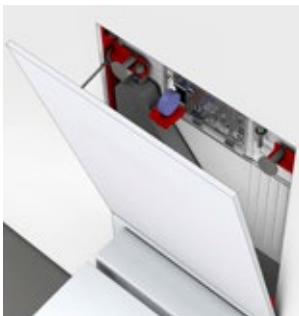
TECElux combiné avec une céramique de WC carrée.



TECElux combiné à des WC-douche : les câbles et les conduites peuvent tous être installés de façon invisible !



Toujours la bonne hauteur de cuvette : TECElux permet d'adapter ultérieurement la hauteur dans une fourchette de 8 cm, de manière linéaire et sans retirer la céramique. La façade en verre se déplace simplement avec la céramique.



Sous la surface en verre se cache la chambre d'inspection spacieuse, qui permet d'accéder rapidement à la technique, à tout moment, par exemple pour accéder à la trappe d'insertion pour les tablettes nettoyantes.





Aide dans le noir: fonction de lumière nocturne

Les contours lumineux des touches servent d'aide à l'orientation la nuit.
L'éclairage est activé par le capteur de proximité, réglable individuellement.



À bas les mauvaises odeurs : le nouveau système de filtration de l'air ceramic-Air, équipé d'un filtre anti-odeurs en céramique, aspire les odeurs là où elles se forment et restitue l'air filtré dans la pièce sans perte de chaleur.

Le système modulaire TECElux

Trois composants forment le système TECElux. Le module est recouvert d'une plaque en verre, supérieure et inférieure.



A

TECElux | Pack complet

Un terminal TECElux est toujours composé de :

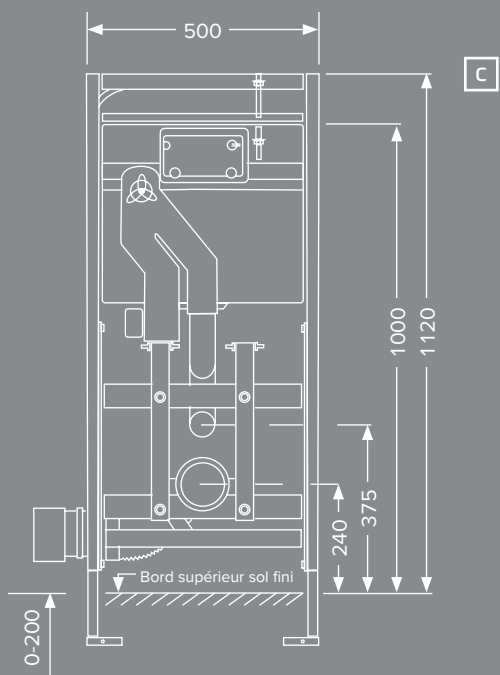
- A une plaque de déclenchement supérieure
- B d'une plaque de fixation de la cuvette dans laquelle ont été ménagées des ouvertures pour les différents raccords (eau, électricité)
- C un module TECElux

La plaque de déclenchement propose différentes possibilités de déclenchement.



B

La plaque de fixation propose des possibilités de raccordement caché pour presque toutes les céramiques WC disponibles sur le marché, de la solution standard aux WC sans rebord et aux WC-douche.

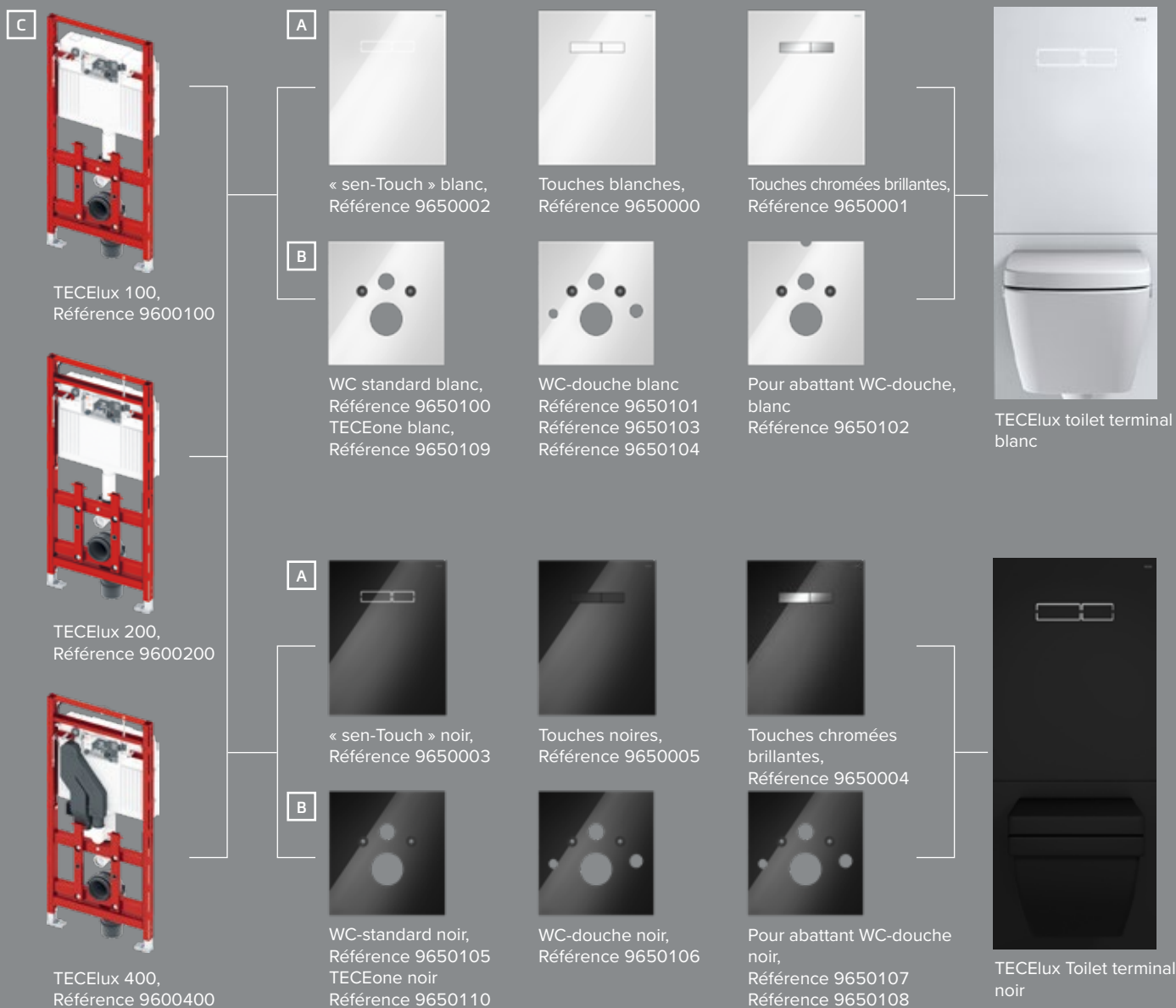


C

Trois modules TECElux sont disponibles au total, chacun équipé d'un réservoir de chasse avec une technique à deux touches, et proposant des fonctions différentes selon leur version, par exemple le réglage de la hauteur de la cuvette et un filtre anti-odeur pour la céramique.

Combinaison simple

Le configurateur TECElux vous aide lors de la conception et de l'assemblage du terminal pour WC TECElux sur www.tece.com. Différents déclenchements, surfaces en verre, fonctions, céramiques et designs de salle de bain sont disponibles pour une intégration parfaite de la salle de bain dans la décoration déjà présente.



Conseil pour l'avenir : si un raccordement électrique doit être prévu lors de la conception du TECElux, il est aussi possible d'installer des fonctions comme sen-Touch ou ceramic-Air ou un WC-douche ultérieurement.

TECEone

SE RAFRAÎCHIR DIFFÉREMMENT.

Les toilettes avec fonction douche.





La tendance WC-douche ?

LA SENSATION DE PROPRETÉ OPTIMALE.

Un lavabo, une douche, un WC, et avec un peu de chance et d'espace : une baignoire. Voilà comment la salle de bain européenne répond aux exigences de base en matière de propreté et d'hygiène. Si on regarde au-delà des limites de l'imagination et des frontières, on se rend compte que les toilettes peuvent aussi être un endroit pour prendre soin de son corps. En particulier avec un jet d'eau tiède agréable qui nettoie les parties intimes en douceur. Cela n'augmente pas seulement la sensation de propreté mais également l'hygiène elle-même. Avec TECEone, nous brisons les idées reçues en matière de confort et d'hygiène, nous l'optimisons et en faisons quelque chose de plaisant.

111



LA CHOSE LA PLUS NATURELLE AU MONDE.

Le nettoyage à l'eau : aussi plaisant qu'efficace. Alors pourquoi ne serait-ce pas le cas avec l'hygiène intime ? Avec sa fonction douche, TECEone vous offre une pure sensation de fraîcheur après un passage aux toilettes. Simple, confortable et un plaisir à l'état pur à chaque utilisation !



Élégance soignée avec deux boutons

Le réglage de température sur la gauche de la céramique vous permet d'ajuster de manière intuitive le jet de douche à une température qui vous procurera du bien-être, jusqu'à 38°C.

Le réglage d'eau sur la droite vous permet de régler le volume d'eau en fonction de vos besoins. Le bras de douche est poussé par la pression de l'eau, et vous pouvez commencer.



L'hygiène ne requiert pas forcément d'électricité

Contrairement aux autres WC-douches, TECEone fonctionne entièrement sans électricité. La fonction douche est simplement commandée par la pression de l'eau et délivre de l'eau tiède directement depuis la canalisation.



L'évolution de la fraîcheur

Un jet d'eau tiède qui nettoie en douceur et ne laisse qu'une pure sensation de fraîcheur : voilà comment TECEone répond au besoin profondément humain de confort et de propreté. Avec son fonctionnement facile et sa technologie simple, dans un design moderne.



TECEone impressionne :
regardez le film produit sur
www.tece.com ou sur la
chaîne YouTube TECE.

TECEone

LE CONFORT SOUS SA PLUS BELLE FORME.

TECEone répond à toutes les exigences : aussi bien en termes d'ergonomie que d'équipements contemporains.





Hygiène 2.0

Grâce à l'absence de rebord, TECEone est particulièrement facile à nettoyer. Le bras de douche se nettoie même tout seul : grâce au rinçage automatique avant et après chaque processus de nettoyage. Un autre avantage : lors du pré-rinçage, l'eau refroidie qui se situe dans la canalisation peut être évacuée.



Pour le confort des oreilles également

Hygiène contemporaine, équipements contemporains : la fonction de fermeture douce empêche l'abattant des toilettes de se fermer bruyamment.



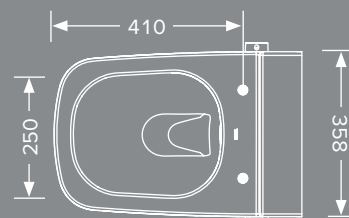
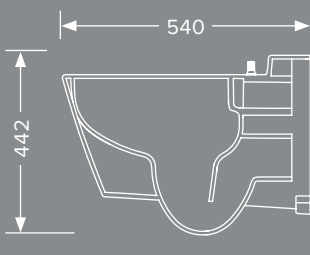
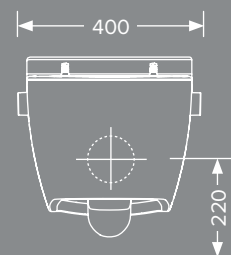
116

Conçu sur mesure pour vous

TECEone brille par ses qualités internes et même le processus est admirable. Grâce à son design intemporel et élégant, il s'intègre à n'importe quelle ambiance de salle de bain et se combine très bien au mobilier de salle de bain existant. Et comme aucun composant électronique ne doit être installé, il ne prend pas plus de place qu'un équipement de toilette normal.

Voici TECEone

Cuvette sans rebord avec fonction douche intégrée pour un lavage intime confortable à l'eau. La fonction douche utilise les conduites d'eau chaude et d'eau froide du bâtiment et ne requiert donc aucune électricité.



Les dimensions de TECEone sont particulièrement réduites, comparées aux WC-douches d'autres fabricants. Les dimensions sont similaires aux toilettes standard en céramique.



Lunette de toilette TECEone avec abattant
Référence 9700600



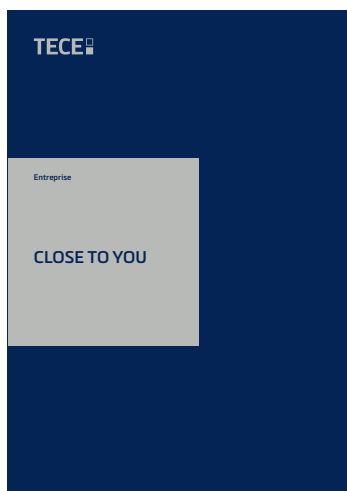
Toilettes TECEone céramique avec fonction douche
Référence 9700200



TECE propose des kits
pour le raccordement
de l'eau.

APPRENEZ À MIEUX NOUS CONNAÎTRE.

TECE propose une expertise dans d'autres domaines de compétences. Pour plus d'informations au sujet de notre entreprise, de nos produits et services, rendez-vous sur notre site www.tece.fr.



Entreprise

Close to you – La brochure d'entreprise met en avant la culture innovante de TECE et décrit la philosophie de l'entreprise familiale.



Conception & création

Liberté de conception : les thèmes de l'Espace et l'Architecture, personnalisation et la conception de la Fonction et la Technologie visent principalement les architectes et les concepteurs de salles de bains.



Projet & planification

Sécurité en termes de temps, d'aspects juridiques et de rentabilité. Cette brochure s'adresse aux chefs de projet, architectes et investisseurs.

Davantage d'informations sur
www.tece.fr

TECE GmbH

Allemagne

T +49 25 72/9 28-0

info@tece.de

www.tece.de

TECE France

T +33 4 37/45 38 10

info@tece.fr

www.tece.fr

TECE Belgium BVBA

T +32 2/401 61 37

info@tece.be

www.tece.be

TECE Schweiz AG

T +41 52/6 72 62-20

info@tece.ch

www.tece.ch

KOTEBAT

Export DOM TOM

Tel : +33 (0) 442 189 255

info@kotebat.fr

www.kotebat.fr