



# Esthétique Durable

**KOTEBAT**



**HardiePlank®**





# HardiePlank<sup>®</sup> VL



# Sommaire

- 
- 06 Esthétique Durable
  - 08 Présentation de la gamme Plank
  - 10 Variez les styles
  - 12 Des couleurs durables
  - 14 La touche finale
  - 16 Flexibilité de design
  - 20 Rénovations de maisons
  - 24 Conçu pour durer
  - 26 Information et inspiration

# Esthétique Durable

Vous cherchez un bardage polyvalent, nécessitant peu d'entretien et offrant un esthétisme moderne et naturel? Optez pour le bardage fibres-ciment **JamesHardie®**. C'est la façade de choix des constructeurs, des architectes et des particuliers, protégeant et embellissant des millions de maisons dans le monde.

- Aspect le plus naturel et esthétique selon 90% des particuliers<sup>1</sup>
- Peu d'entretien grâce à notre technologie unique ColourPlus™<sup>2</sup>
- Jusqu'à 20% de gain de temps à l'installation<sup>3</sup>



<sup>1</sup> Etudes de marché et questionnaires réalisés auprès de plus de 800 participants.

<sup>2</sup> Nos finitions ColourPlus™ ont été testées dans des conditions simulant des décennies d'exposition aux UV et montrent une résistance exceptionnelle au phénomène de décoloration.

<sup>3</sup> Tests comparatifs de mise en oeuvre avec un produit concurrent dans des conditions identiques.





HardiePlank® VL





# Présentation de la gamme Plank

Notre gamme **HardiePlank®** offre un éventail de design très varié. Nos lames de bardage peuvent être installées verticalement ou horizontalement, qu'elles soient en finitions Smooth (lisse) ou Cedar (aspect bois).

## Lame de bardage HardiePlank®



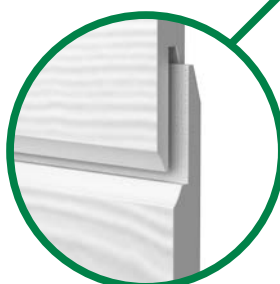
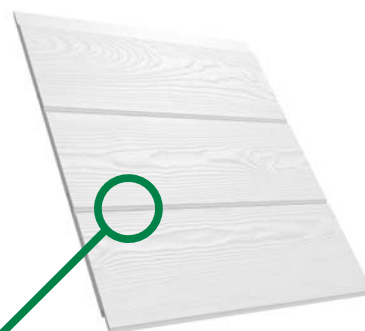
Dimensions: 3600 x 180 x 8mm  
Poids par lame: 7.4kg  
Surface utile par lame: 0,540 m<sup>2</sup>  
Surface visible: 150 - 180mm  
Coloris: 21  
Finitions: Cedar et Smooth



## Lame de bardage HardiePlank® VL



Dimensions: 3600 x 214 x 11mm  
Poids par lame: 10.5kg  
Surface utile par lame: 0,655 m<sup>2</sup>  
Surface visible: 182mm  
Coloris: 6  
Finition: Cedar



### Un système de pose innovant

Le bardage HardiePlank® VL dispose d'un système unique de profil en V permettant d'emboîter facilement, sans clips de pose les lames entre elles et lui confère un esthétisme irréprochable grâce à ses fixations invisibles.

# Variez les styles

L'installation horizontale ou verticale des produits de la gamme **HardiePlank®** permet de multiples possibilités de design pour s'adapter aux besoins esthétiques de votre façade.

## Lame à recouvrement HardiePlank®

Une lame, 4 modes de pose. Les lames peuvent s'installer verticalement, horizontalement ou à joints-ouverts en fonction de l'aspect recherché - du classique au contemporain.



HardiePlank® pose verticale à recouvrement



HardiePlank® pose horizontale à recouvrement

## Lame à emboîtement

### HardiePlank® VL

Avec ses fixations invisibles, **HardiePlank® VL** offre un look moderne et contemporain à vos façades en poses verticale ou horizontale. Le système innovant d'installation sans clips permet de réduire le temps de pose de 20% en comparaison aux solutions concurrentes.



HardiePlank® VL pose horizontale à emboîtement



HardiePlank® VL pose verticale à emboîtement



# Des couleurs durables

La gamme **HardiePlank®** de James Hardie se décline en 2 finitions et en une palette de couleurs vibrantes et modernes utilisant la Technologie **ColourPlus™**. Le traitement spécial de nos surfaces assure pérennité, facilité d'entretien et résistance à la décoloration pour des couleurs aussi brillantes et éclatantes qu'au premier jour, même après des années.

- 21 couleurs pour les lames **HardiePlank®**
- 6 couleurs pour les lames **HardiePlank® VL**
- Technologie **ColourPlus™** unique

## Finitions



Cedar (aspect bois)



Smooth (lisse)

## Coloris

■ HardiePlank® ● HardiePlank®VL



Blanc Arctique ■ ●



Brume du Matin ■ ●



Sable Clair ■ ●



Gris Anthracite ■ ●



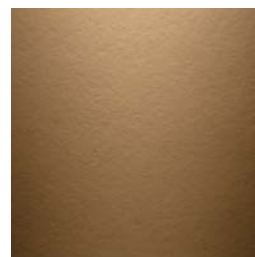
Gris Ardoise ■ ●



Noir Minuit ■ ●



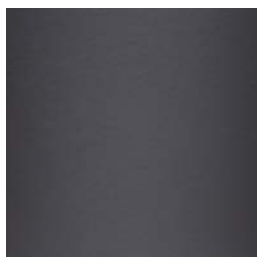
Bleu Acier ■



Marron Noisette ■



Pierre des Champs ■



Gris Métal ■



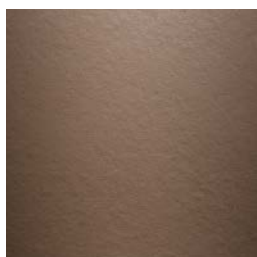
Brun Khaki ■



Taupe Monterey ■



Gris Perle ■



Noir Espresso ■



Bleu du Soir ■



Brun Fumé ■



Rouge Traditionnel ■



Jaune Vanille ■



Vert Mousse ■



Vert Saugé



Vert Doux ■

Notre palette de couleurs a été développée avec des experts de l'industrie et à été conçue sur mesure pour les produits JamesHardie®.



# La touche finale

Les profils d'angles intérieurs et extérieurs **HardieTrim™ NT3™** et **MetalTrim™** complètent l'aspect chic, moderne ou traditionnel de vos façades et permettent une finition parfaite à la pose des lames **HardiePlank®** et **HardiePlank® VL**.



**HardieTrim™ NT3™** profil d'angle extérieur en ciment composite:  
Dimensions: 3655 x 140 x 25 mm et 3655 x 90 x 25 mm  
Poids: 14,9kg et 9,4 kg  
Coloris: Blanc Arctique, Sable Clair et Noir Minuit



**HardiePlank™ MetalTrim™** profil d'angles extérieurs métalliques:  
Longueur: 3000mm  
Coloris: 21



**HardiePlank™ MetalTrim™** profil d'angles intérieurs métalliques:  
Longueur: 3000mm  
Coloris: 21



**HardiePlank™ VL** profil d'angles extérieurs métalliques:  
Longueur: 3000mm  
Coloris: 6

# Flexibilité de design







Pose à recouvrement horizontale la lame **HardiePlank®** combinée à de la brique - Coloris: Brun Khaki



Combinaison de poses à recouvrement horizontale et verticale des lames **HardiePlank®** - Coloris: Blanc Arctique et Bleu Acier





Lame HardiePlank® VL en pose horizontale. Coloris: Gris Anthracite



Lame HardiePlank® VL en pose horizontale. Coloris: Sable Clair

# Rénovations de maisons

Cette superbe rénovation composée d'une extension et d'une création d'un bloc de garage a su allier à la perfection l'aspect traditionnel de l'enduit au bardage à recouvrement **HardiePlank® Vert Doux**, permettant de transformer cet ancien corps de ferme en une maison de campagne élégante.

Cette propriété construite dans les années 1960 a mal vieilli au fil du temps et les propriétaires ont décidé qu'une rénovation complète était nécessaire.



Avant

Cette transformation complète a donné lieu à une maison de conception classique de grand standing.



Après

” **HardiePlank®** est notre produit de référence pour tous les propriétaires souhaitant une façade classique qui dure dans le temps.

Revendeur partenaire



” Allier le traditionnel au moderne était la clé de notre projet. Notre choix s’est rapidement porté vers **HardiePlank® VL** pour que ses lignes nettes et épurées contrastent avec la pierre apparente.

Propriétaire de la maison



Cette maison traditionnelle a été agrandie grâce à une extension sur 2 niveaux: pierre apparente sur l'étage bas, contrastant avec la modernité du **HardiePlank® VL** sur l'étage haut.

Le propriétaire a choisi **HardiePlank® VL** pour son design symétrique et épuré et son faible besoin en maintenance.

L'aspect veiné de la lame de bardage **HardiePlank® VL Gris Anthracite** offre un contraste saisissant avec la pierre apparente. Cette rénovation a su apporter modernité au traditionnel de la pierre.



# Conçu pour durer

Pourquoi opter pour le bois quand on peut obtenir un rendu esthétique similaire, les contraintes en moins ?



Bardage HardiePlank®



Bardage bois

## Durable

Grâce à sa composition spéciale - mais naturelle -, le ciment composite JamesHardie® peut résister à une grande variété de climats. Pour une façade durable et belle.

Le revêtement en bois peut se fendre, se fissurer et se détériorer, saison après saison.

## Peu d'entretien

La technologie ColourPlus™ garantit une bonne tenue de la peinture, et un simple lavage à l'eau savonneuse permet au produit de préserver la finition parfaite des couleurs.

Suite à la décoloration, le bois peint doit être repeint tous les 5 ans, et le bois teinté, traité tous les 3 ans.



Bardage HardiePlank®



Bardage bois



### Résistant au feu

Les produits de la gamme HardiePlank® ne s'enflamment pas lorsqu'ils sont exposés à une flamme directe ou à une chaleur extrême; ils sont incombustibles avec une classification au feu A2, s1 d0 - le classement au feu le plus élevé pour une lame de bardage peinte.

Les matériaux combustibles comme le bois brûlent facilement et très rapidement, produisant des quantités importantes de chaleur et de fumée.



Bardage HardiePlank®



Bardage bois



Bardage HardiePlank®



Bardage bois

### Résistant à l'humidité

Nos produits en ciment composite sont conçus pour résister à n'importe quel climat et peuvent être installés tout au long de l'année. Ils résistent aux tempêtes et aux rigueurs de l'hiver sans perdre leur beauté.

L'humidité peut provoquer le pourrissement, le gonflement et le rétrécissement du bois. Fissuration et décollement prématurés de la peinture peuvent aussi apparaître en raison des fluctuations climatiques qui dilatent et contractent les produits à base de bois.

### Résistant aux nuisibles

La gamme HardiePlank® est résistante aux parasites et aux rongeurs qui peuvent endommager considérablement les façades en bois.

Le bois est vulnérable aux moisissures et aux infestations de nuisibles. À long terme, les lames en bois endommagées du mur extérieur doivent être remplacées.



Bardage HardiePlank®



Bardage bois

# Information



# + Inspiration

+ d'informations sur  
notre site

**[www.jameshardie.fr](http://www.jameshardie.fr)**

Pour + d'inspiration, suivez  
nous sur Instagram

**@jameshardieeurope**

Concevez la maison de  
vos rêves avec notre  
configurateur de façade

**[design.jameshardie.fr](http://design.jameshardie.fr)**

La dernière version de cette brochure est disponible sous format numérique sur notre site Internet. Sous réserve de modifications techniques. Si vous avez besoin d'informations supplémentaires, veuillez contacter notre service client. Tous nos produits en fibres ciment sont garantis 15 ans. Des informations plus détaillées sont disponibles sur notre site internet [www.jameshardie.fr](http://www.jameshardie.fr). Dernière mise à jour 03/2021

© James Hardie Europe GmbH. <sup>TM</sup> et <sup>®</sup> désignent les marques et marques déposées de James Hardie Technology Limited et James Hardie Europe GmbH.

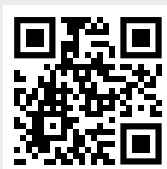
**Boîte d'échantillons personnalisée Gamme HardiePlank<sup>®</sup>**

Scannez le QR code pour recevoir vos échantillons directement chez vous.



**Vidéo éducative gamme HardiePlank<sup>®</sup>**

Scannez le QR code avec votre téléphone pour visionner notre vidéo éducative sur les produits de la gamme HardiePlank<sup>®</sup>.



**James Hardie Bâtiment**  
6, place de la Madeleine  
75008 PARIS  
[www.jameshardie.fr](http://www.jameshardie.fr)

**Service clients**  
tél 01 70 37 36 35  
fax 01 70 37 36 36  
e-mail [jameshardie.fr@jameshardie.com](mailto:jameshardie.fr@jameshardie.com)

**KOTEBAT**

**Export DOM TOM**

Tel : +33 (0) 442 189 255

[info@kotebat.fr](mailto:info@kotebat.fr)

[www.kotebat.fr](http://www.kotebat.fr)

har-010-00004

